



# Organisatoriske aspekter ved EPJ

**Christian Nørh**

Virtual Center of Health Informatics

Aalborg University

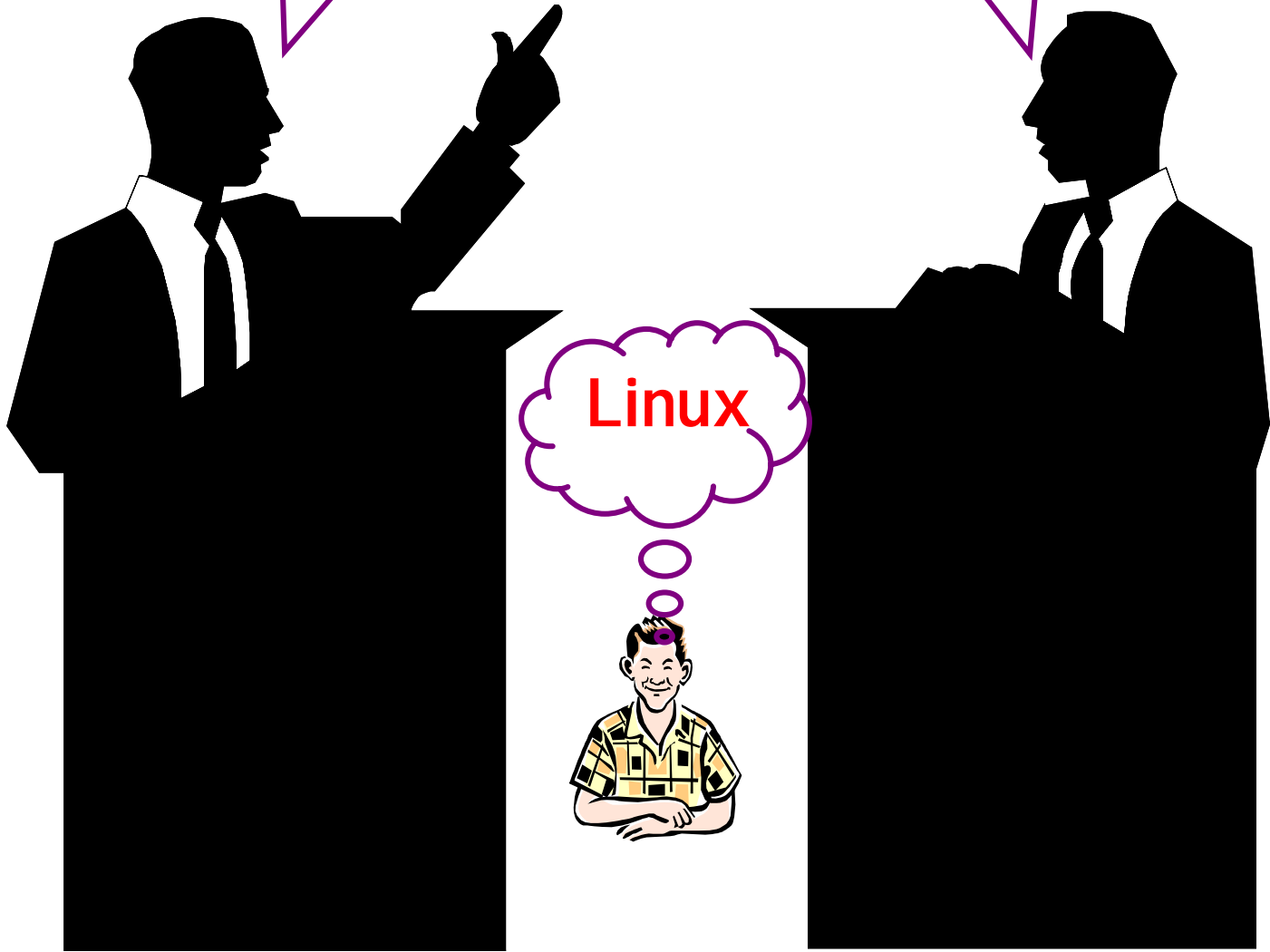
Denmark

80/20

Unix

NT

Linux



# Hvem fandt på det????

Sundhedsministeren ? Nej !

Robert T. Riley ? Nej !

Dilberts hund dogbert ? Nej !

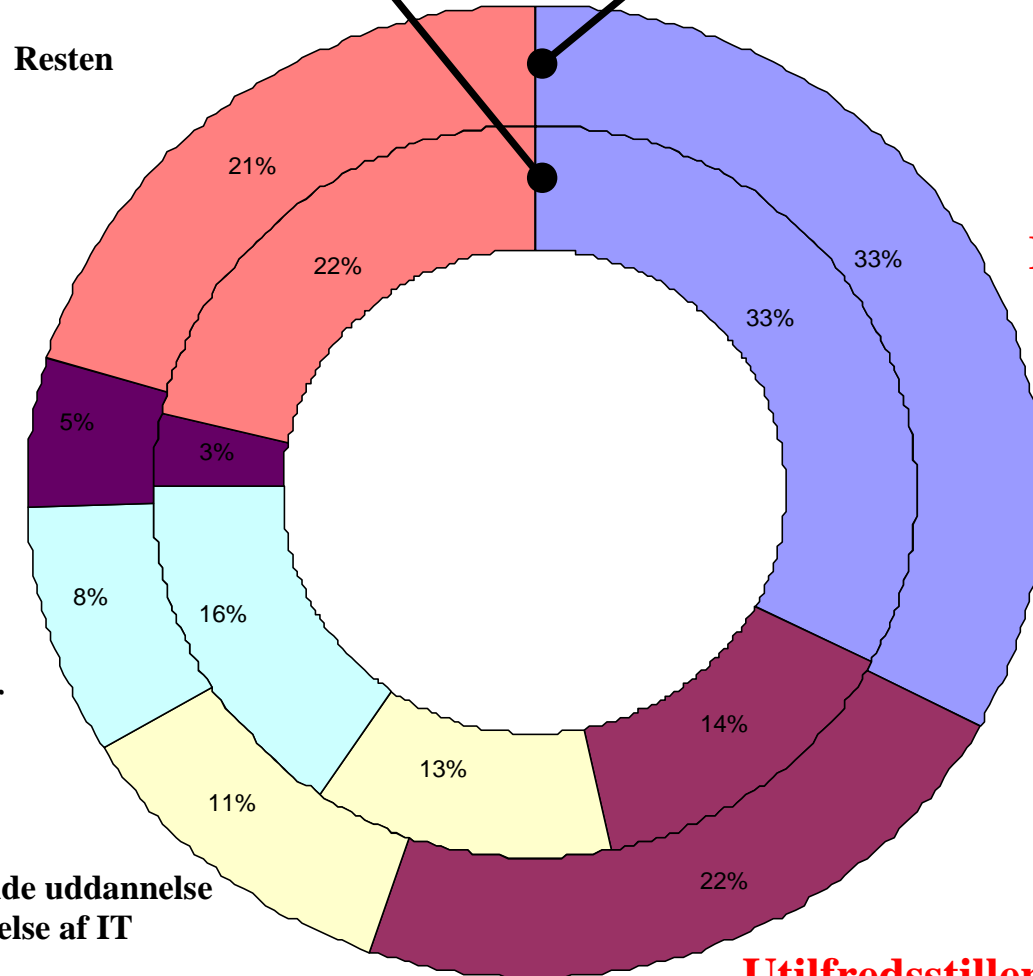
Implementeringen af standard software ?

# Organisatoriske aspekter

- Arbejdsgangsanalyser
- Forandringsparathed
- Uddannelse

**Barrierer i 1998**

**Barrierer i 1999**



**Dårlig integration mellem EPJ og andre IT systemer**

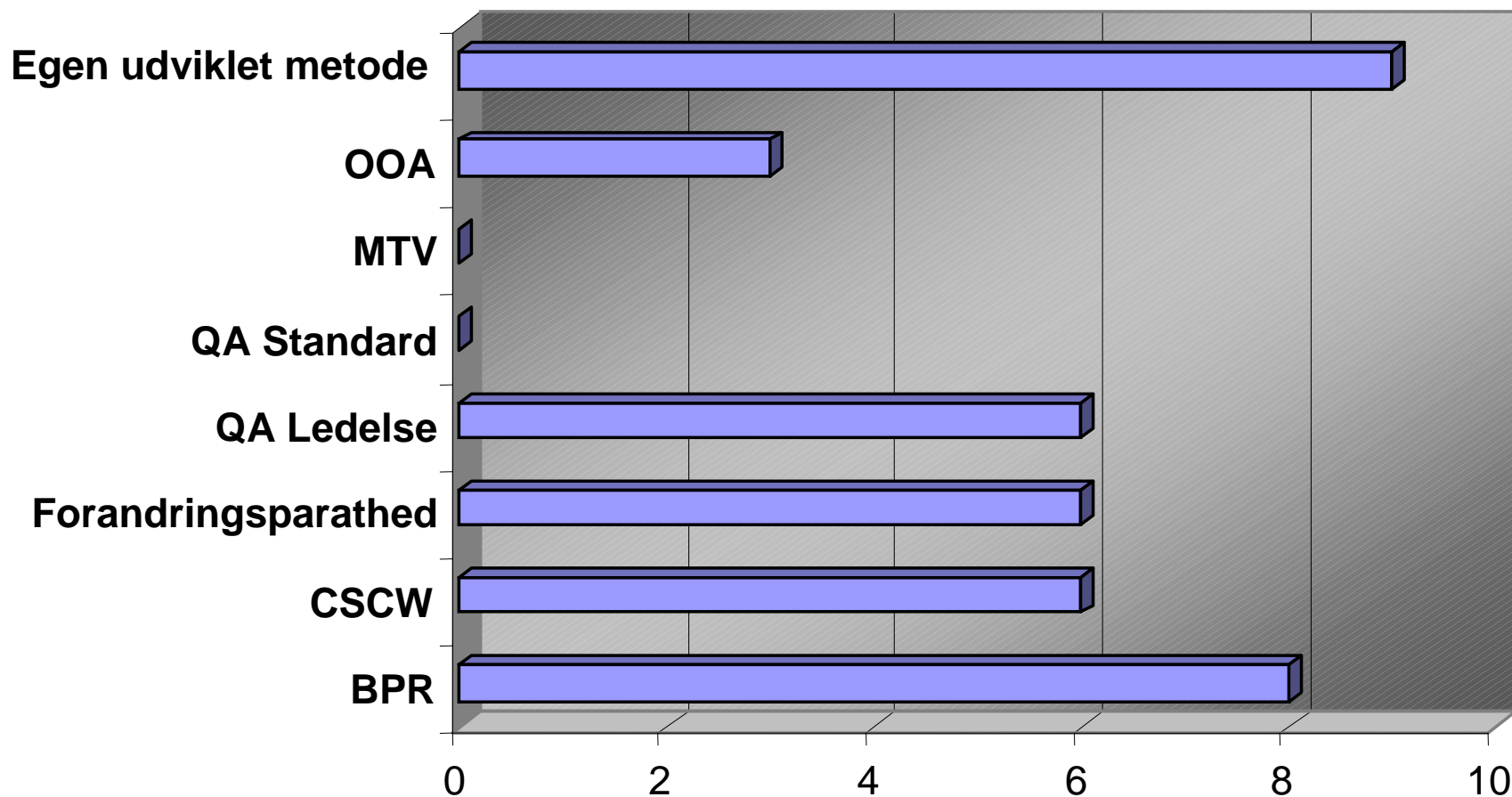
**Modstand mod forandringer - faggruppebarrierer**

**Manglende uddannelse i anvendelse af IT**

**For få ressourcer**

**Utilfredsstillende EPJ system**

# Metodologisk baggrund for arbejdsgangsanalyser i 22 projekter



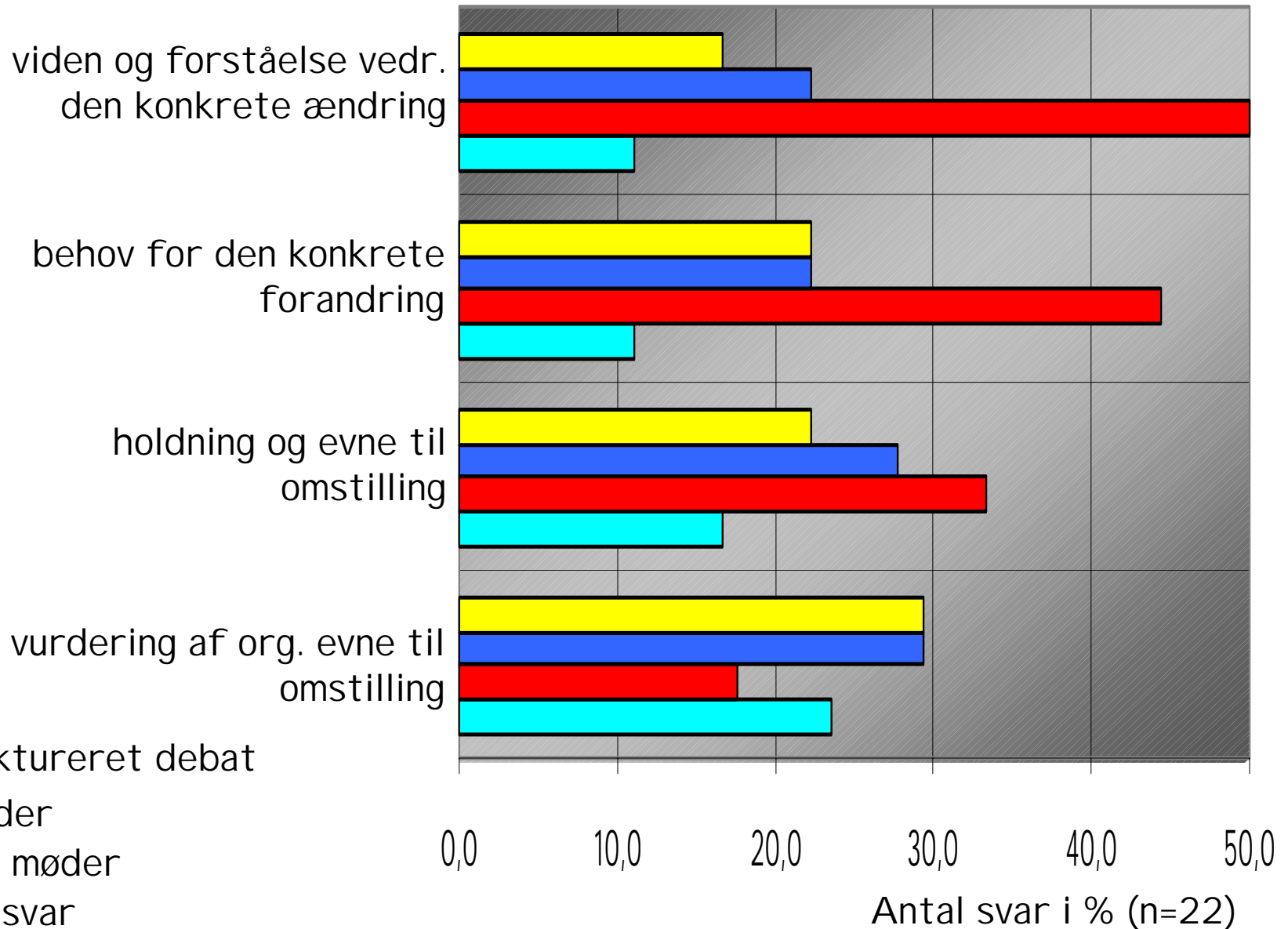
2 projekter har ikke lavet arbejdsgangsanalyser  
I alt 28 afkrydsninger

# Omstillingsparathed

## Personalets

- 1) viden og forståelse vedrørende den konkrete ændring.
- 2) behov for den konkrete forandring
- 3) holdning og evne til omstilling
- 4) vurdering af organisationens evne til omstilling

# Dialog om temaer vedr. forandringsparathed



# Interviews om forandringsparathed



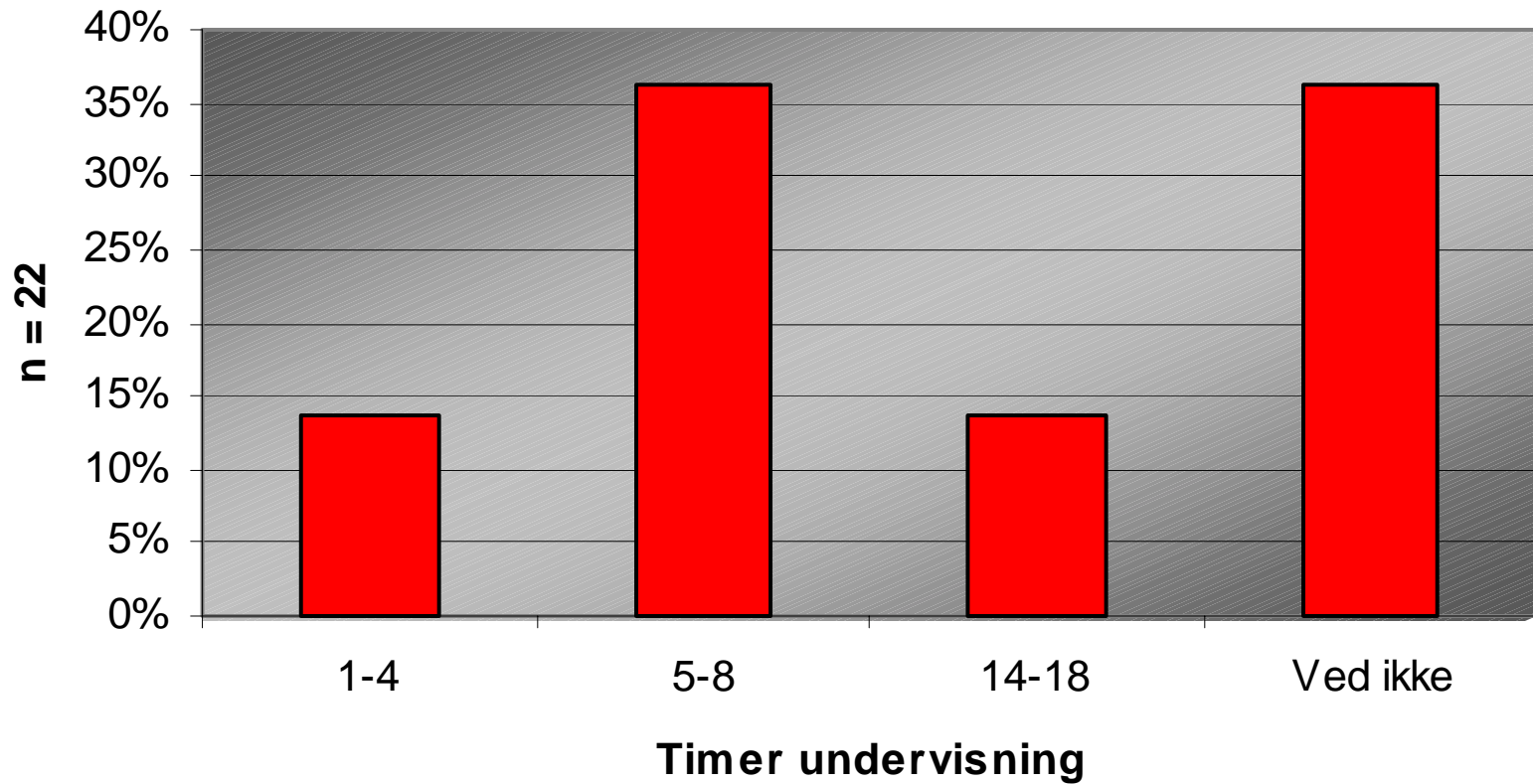
Forandringsparathed  
generelt meget høj og  
kritisk, men også skrøbelig !!

# Uddannelse i IT

- Stor behov for uddannelse i IT
- Når projektet overgår til drift falder behovet
- Sekretærgruppen er godt med, hvad angår den generelle anvendelse
- Plejepersonalet har stort behov for uddannelse

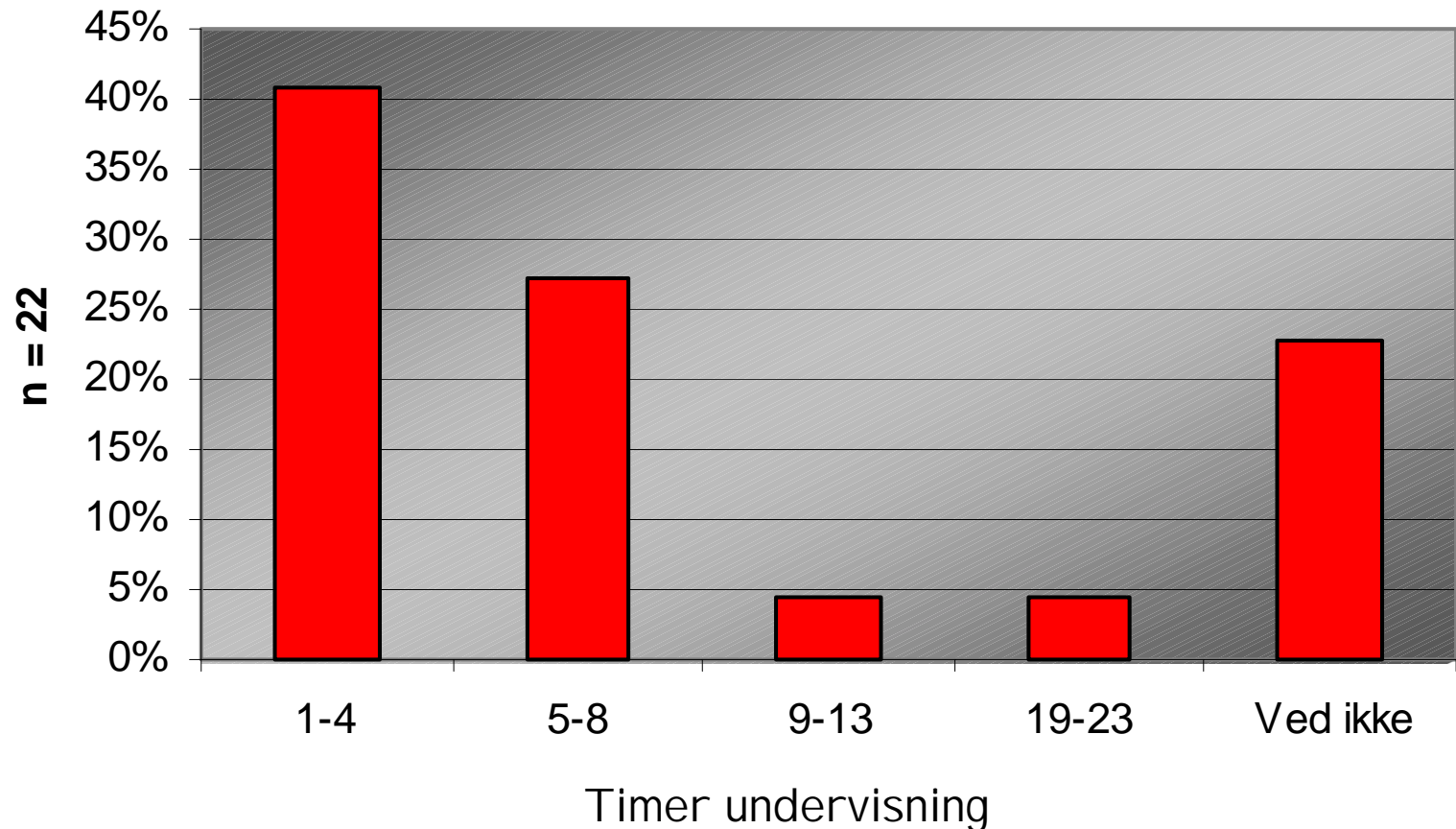
# Omfanget af uddannelse

i forbindelse med implementering

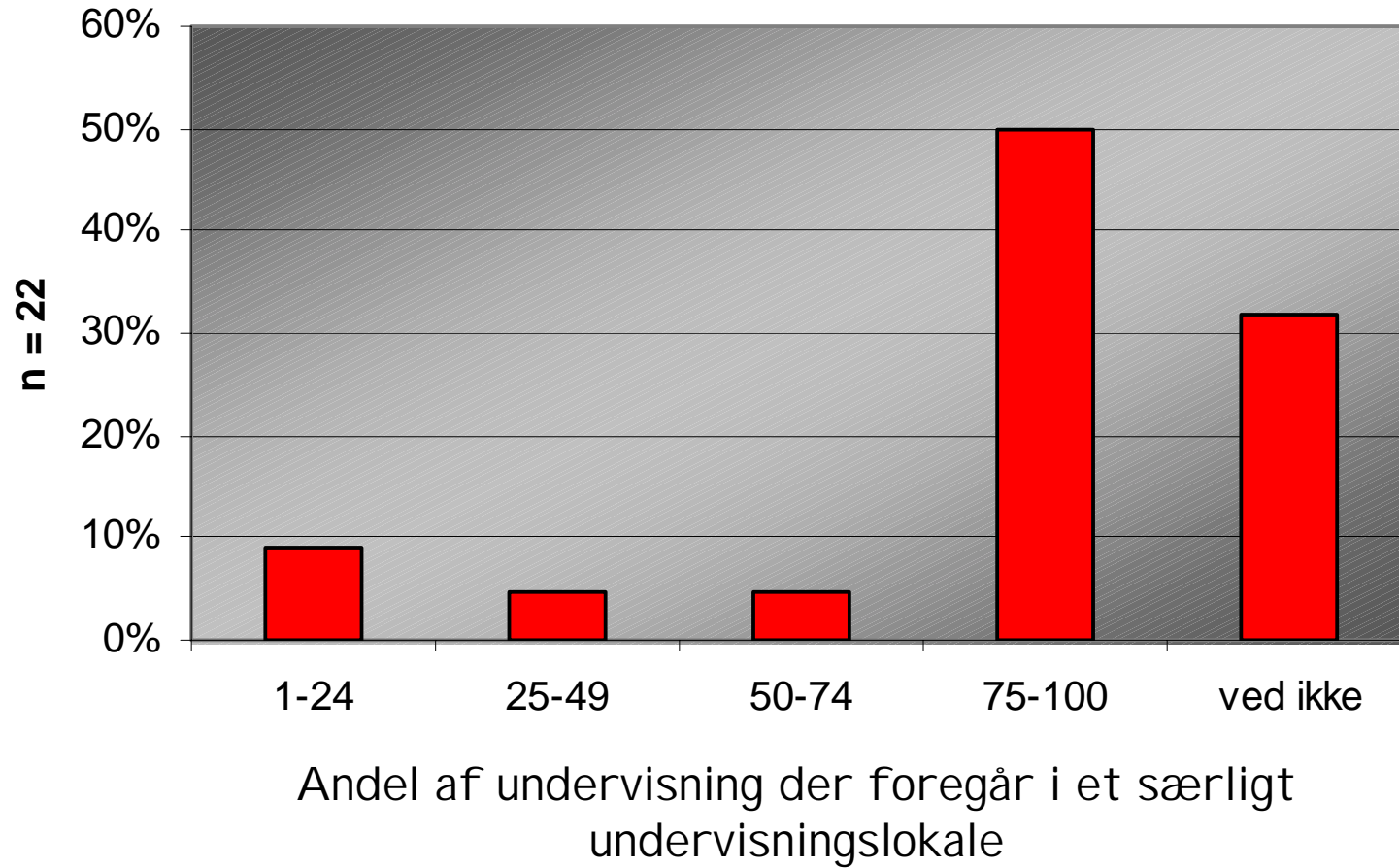


# Omfanget af uddannelse

Nyt personale der kommer til afdelingen efter implementering



# Uddannelse i IT



# Generelle råd om uddannelse

Uddannelsen af brugerne skal ske tæt på implementeringsprocessen

Superbrugernes vidensforspring udjævnes i løbet af ½ år

24 timers support fra IT funktionen i mindst de første 14 dage efter systemet sættes i drift

IT-funktionen må råde over ekspertise der har dyb indsigt i både de kliniske forhold og de tekniske forhold  
=> sundhedsinformatikprofessionelle

Brug mange ressourcer på at synliggøre projektet og især at synliggøre den support der ydes fra IT-funktionen i organisationen