



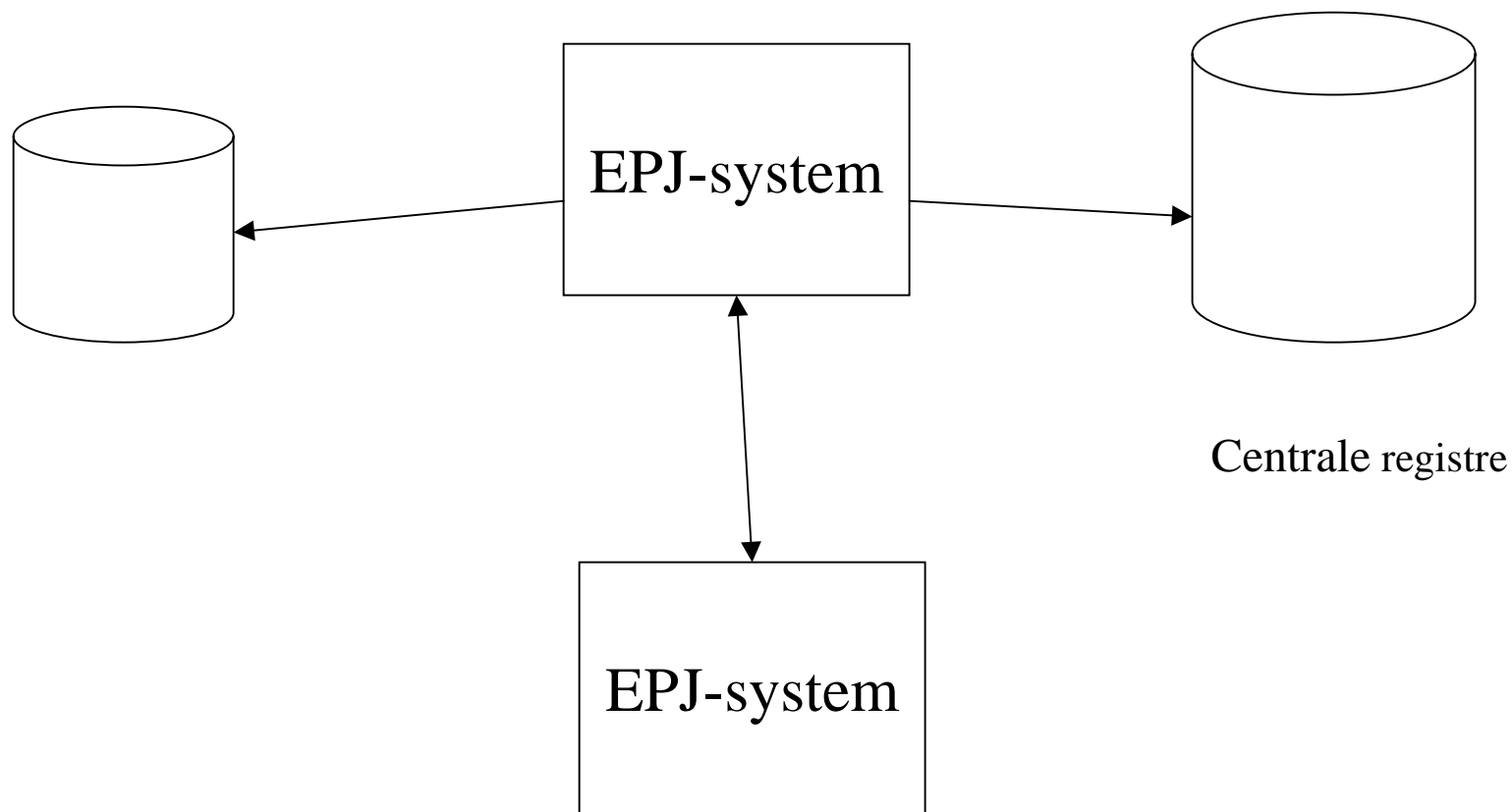
Grundstruktur for EPJ Sundhedsstyrelsen

En model for udveksling af oplysninger i
elektroniske patientjournaler



Formålet med modellen: at udveksle information

Centrale kliniske databaser for kvalitet



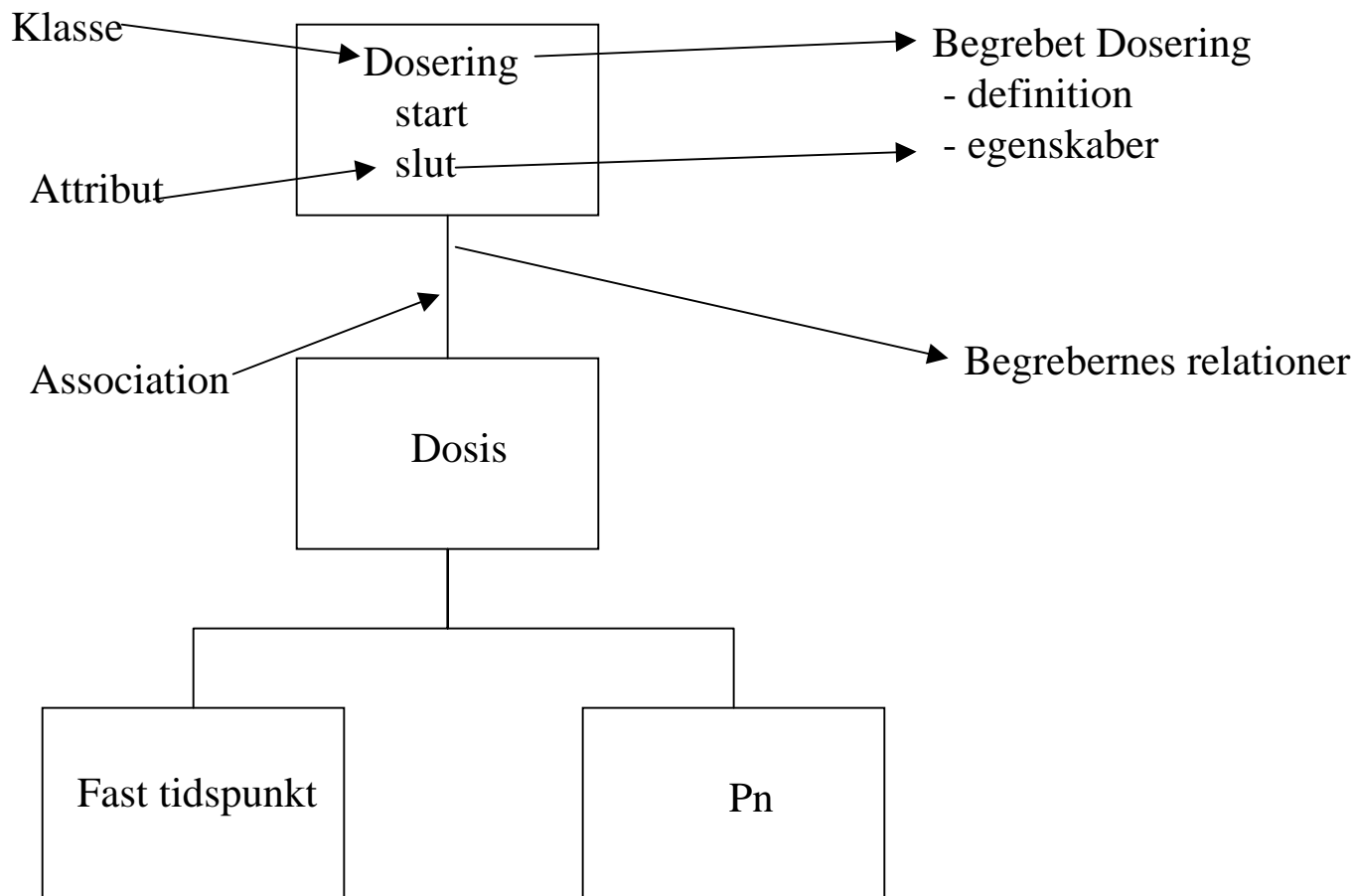


Fælles begrebsmodel for EPJ





Fælles begrebsmodel for EPJ



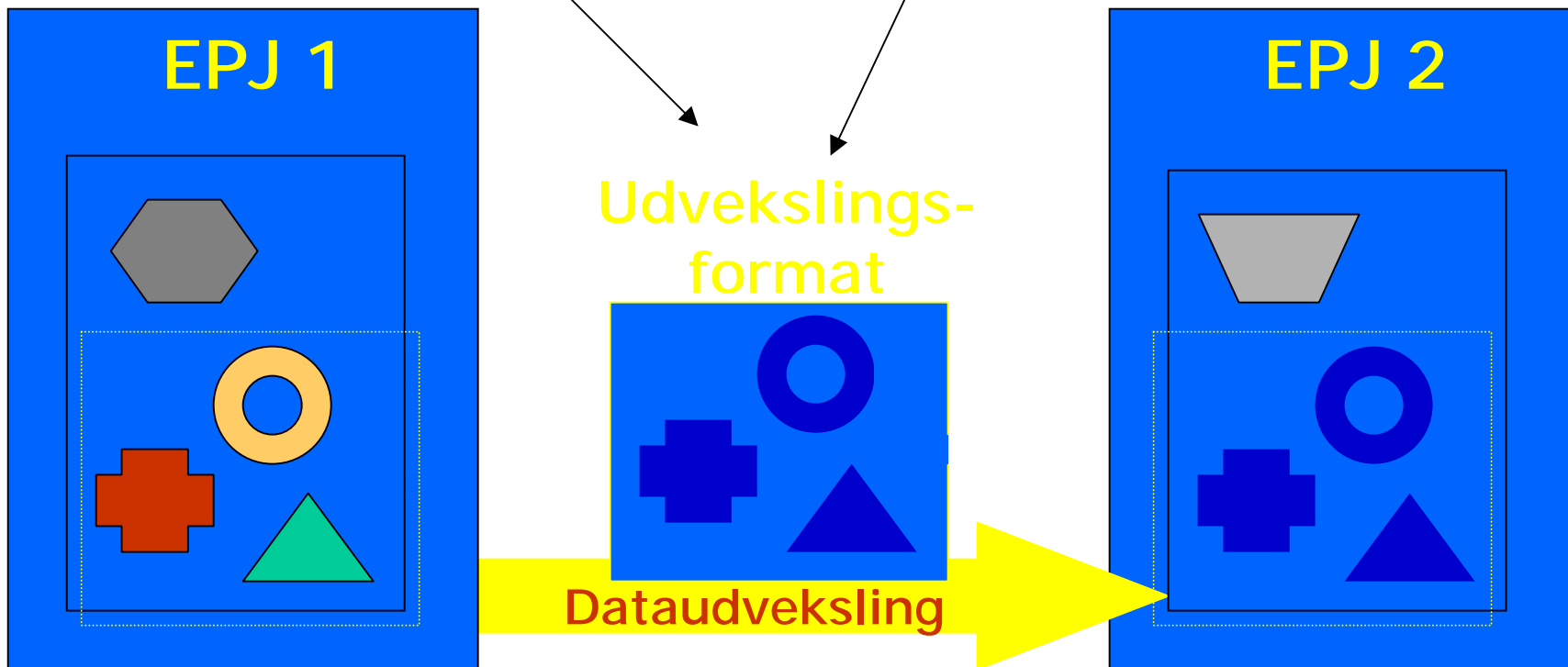


enkeldosis

- heltal
- 3
- obligatorisk

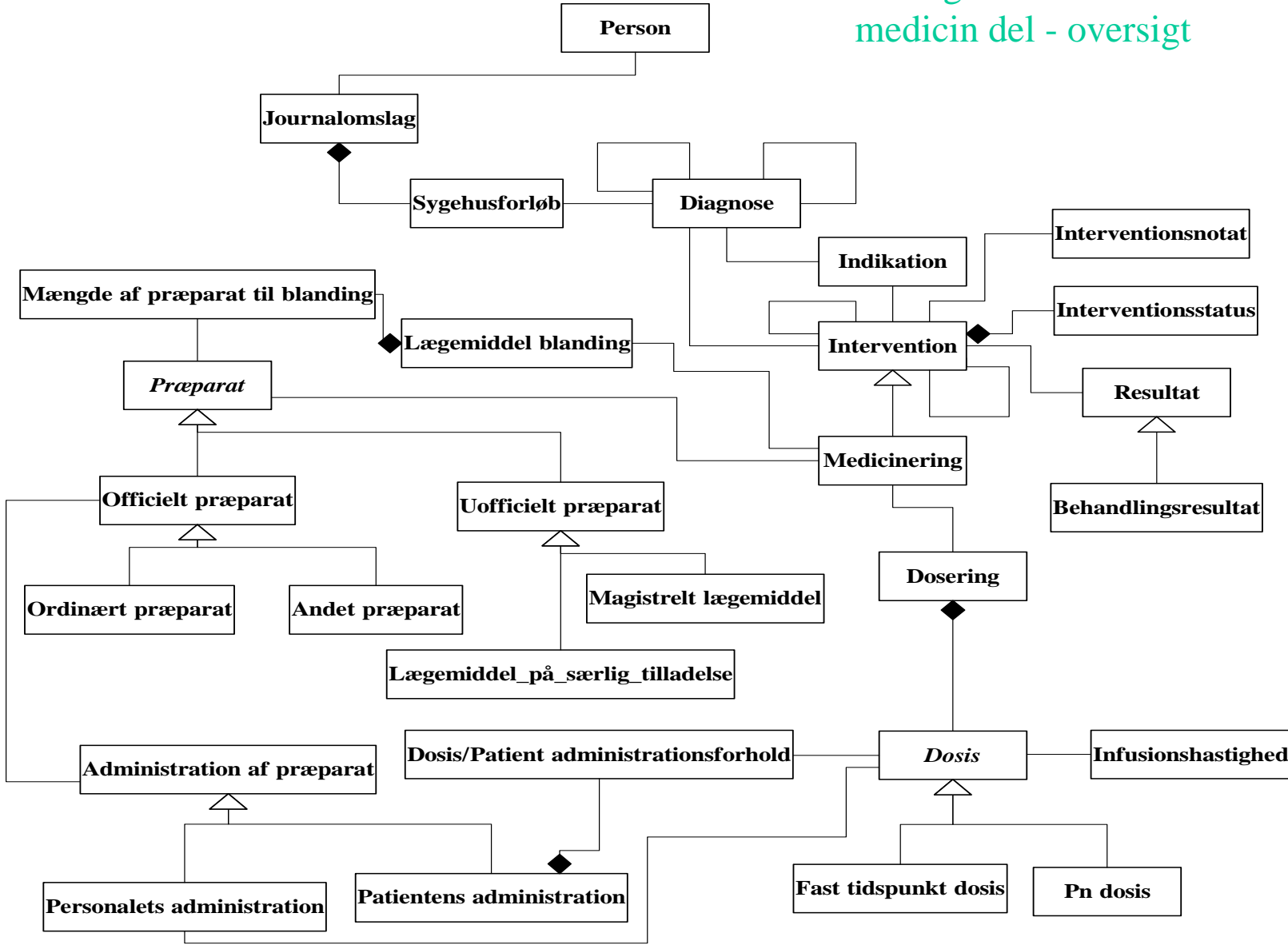
diagnosekode

-SKS, D

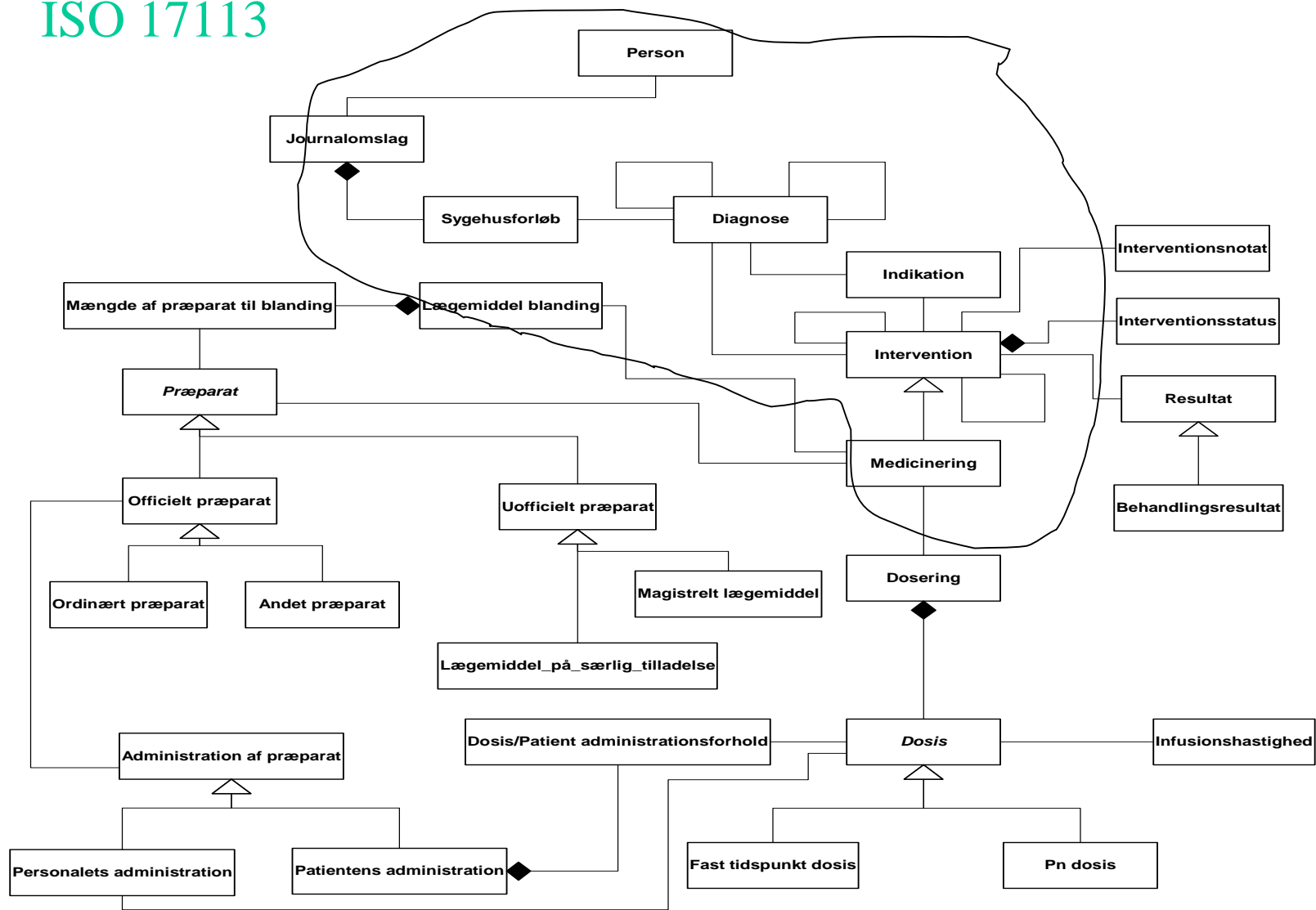




Begrebsmodel - medicin del - oversigt



Metode: ISO 17113





- <Medicinering Selvadministration="Nej" Administrationsmaade="Per_oralt" EfterSkema="Nej">

- <JKontekst KontekstType="Start">

<BeslutningsTidspunkt>30.08.2001 00:00</BeslutningsTidspunkt>

<AnsvarligPersonNavn>Ulrich Andersen</AnsvarligPersonNavn>

<AnsvarligPersonEnhedsKode>-</AnsvarligPersonEnhedsKode>

<AnsvarligPersonEnhedsNavn>-</AnsvarligPersonEnhedsNavn>

<AnsvarligPersonalekategori>Overlæge</AnsvarligPersonalekategori>

</JKontekst>

- <Praeparat DrugIDType="Officielt">

<DrugID>28101376489</DrugID>

<PraeparatNavn>Morfin "DAK", TAB, 10.0 mg</PraeparatNavn>

</Praeparat>

- <Doseringsvejledning>

- <JKontekst KontekstType="Start">

<BeslutningsTidspunkt>30.08.2001 00:00</BeslutningsTidspunkt>

<AnsvarligPersonNavn>Ulrich Andersen</AnsvarligPersonNavn>

<AnsvarligPersonEnhedsKode>-</AnsvarligPersonEnhedsKode>

<</Dosis>



Konklusion

- Vejen mod en fælles national model for udveksling/integration af patientorienterede data opnås kun:
 - ved at forene teori og praksis, IT-viden og sundhedsfaglig viden
 - ved at tage udgangspunkt i én sammenhængende og konsistent begrebsmodel
 - ved at følge veldefineret metodisk fremgangsmåde fra model til meddelelse



Spørgsmål og kommentarer?