

# SUP-projektet

Standardiseret Udtræk af Patientdata

EPJ-Observatoriets årskonference  
Nyborg Strand 270901

Konsulent, læge Peter Sylvest Olsen

**PSO**  
Sundhedsinformatik

# Formålet med SUP-projektet

## Sikre tilgængelighed af patientdata

- Kommunikation af patientdata i behandlingsøjemed
  - overføre udvalgte data fra EPJ-systemer til en browser
  - overføre en patientjournal fra ét EPJ-system til et andet
    - overflytning af patient til anden afdeling
    - udskiftning af et EPJ-system
  - udveksle data mellem EPJ-systemer og andre systemer
- Udtræk af sammenlignelige og enkle data mhp.:
  - kvalitetsstyring
  - forskning
  - ledelse
  - planlægning og administration
  - indberetninger

# Basale facts om SUP-projektet

## Fælles projekt for Viborg Amt, Vejle Amt og Århus Amt

- og alle andre amter, der måtte være interesserede

## 3 leverandører deltager i udviklingen og pilotprojekterne

- B-DATA
- IBM
- CSC Scandihealth

## Programudviklingen er i gang

- demonstrationsfase
- pilotfase (indledes sidst på året)
- almindelig drift

## Nøgleord for SUP-projektet:

- enkelt
- pragmatisk (fokuserer på det almindelige frem for det specielle)
- realistisk
- rimeligt billigt

# SUP-integrationsløsningen

**SUP: Standardiseret Udtræk af Patientdata**

**Model for kommunikation og dataanalyse**

- ikke en system-model!

**Kan håndtere alle relevante data i patientjournaler**

- og dermed alle relevante patientdata uanset system
- håndterer en vilkårlig blanding af strukturerede data og tekstnotater
- kommunikationen foregår i XML-format

**Baseret på den kliniske proces**

**Forløbsorienteret og problemorienteret (begge er valgfri)**

**Hændelsesorienteret**

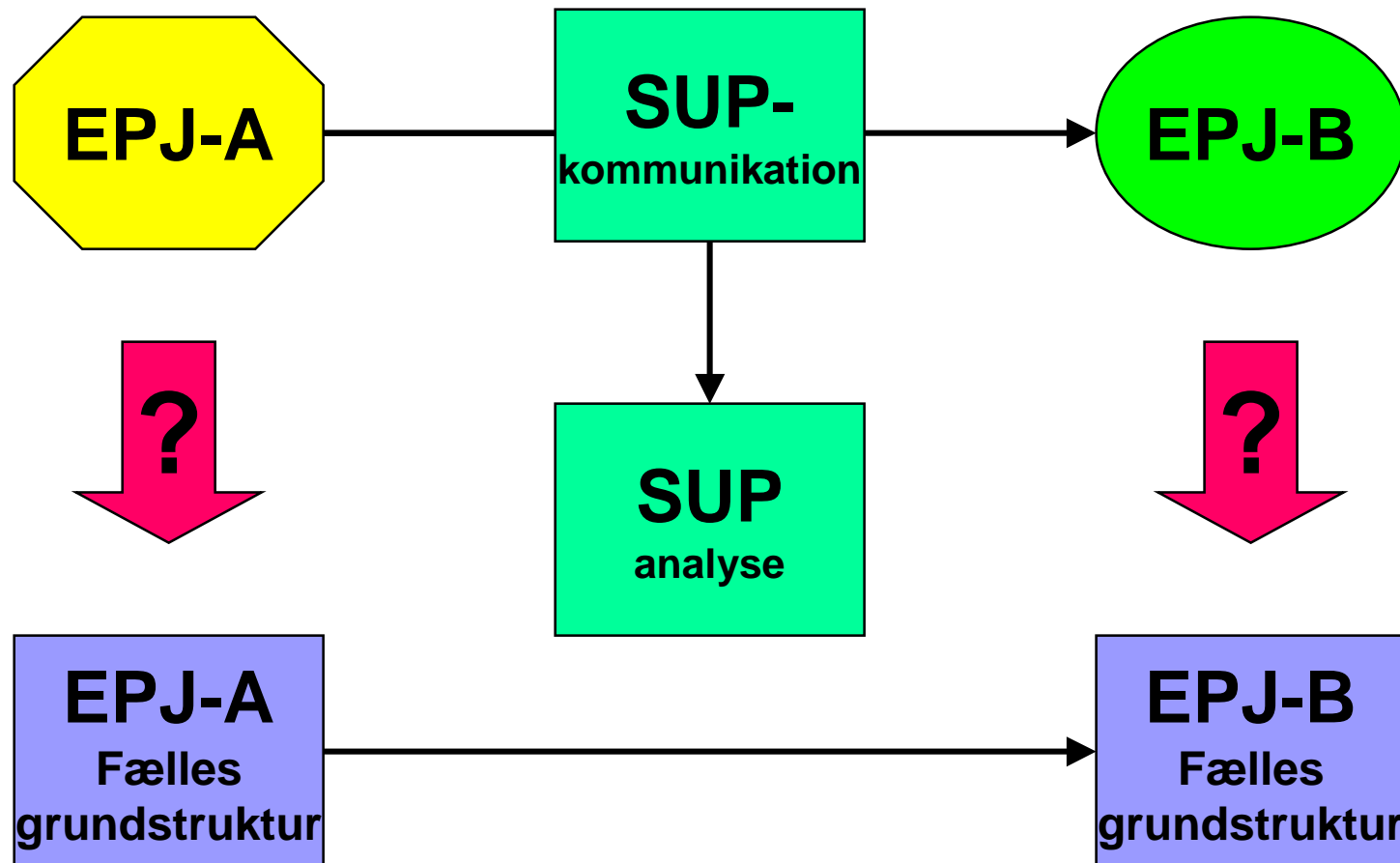
- dvs. opbygget af mindsteenheder af information

**Enkel og ensartet struktur**

**Stiller kun få krav til systemerne og infrastrukturen**

- derfor er den meget billig at implementere og vedligeholde

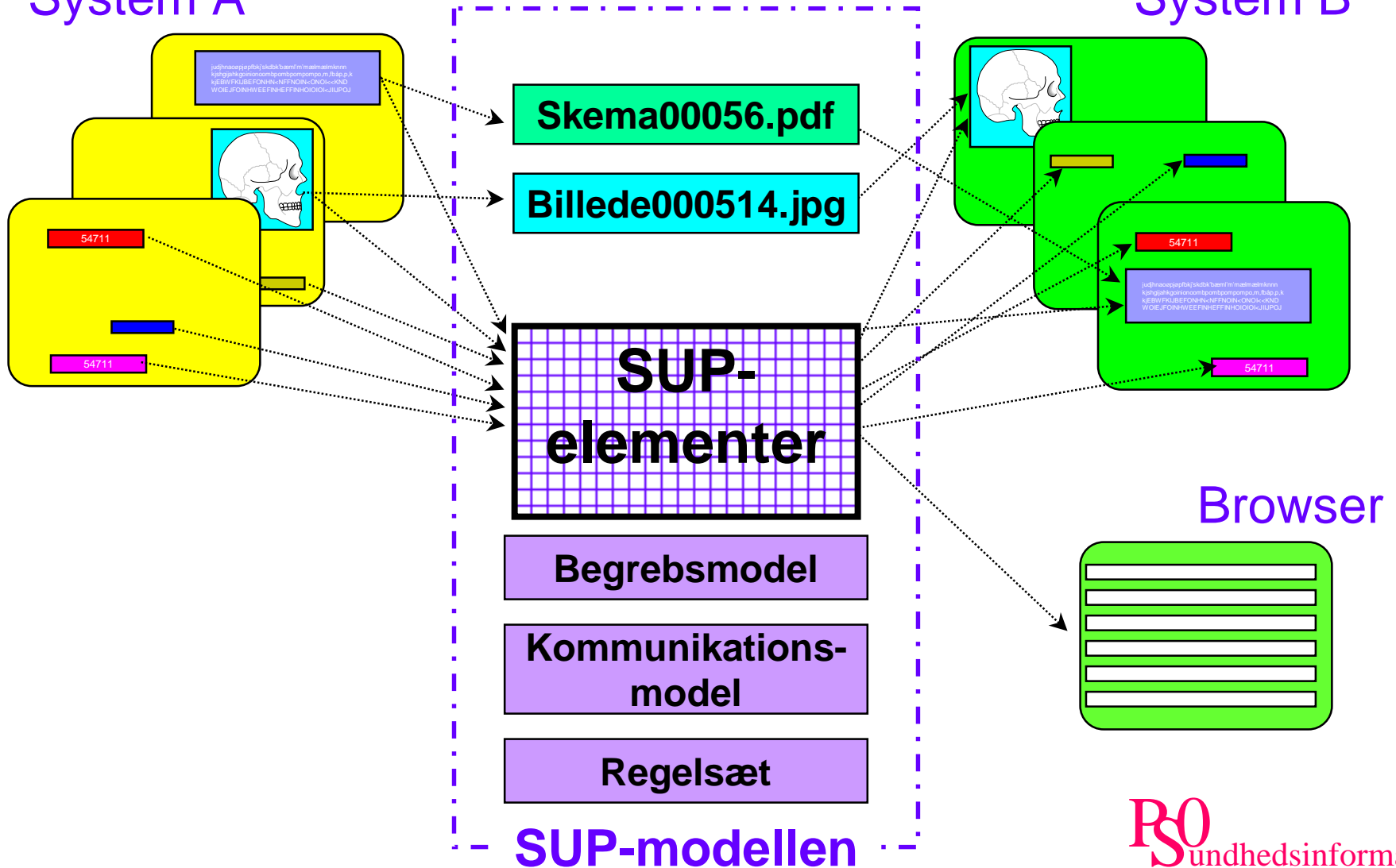
## 2 alternative løsningsstrategier



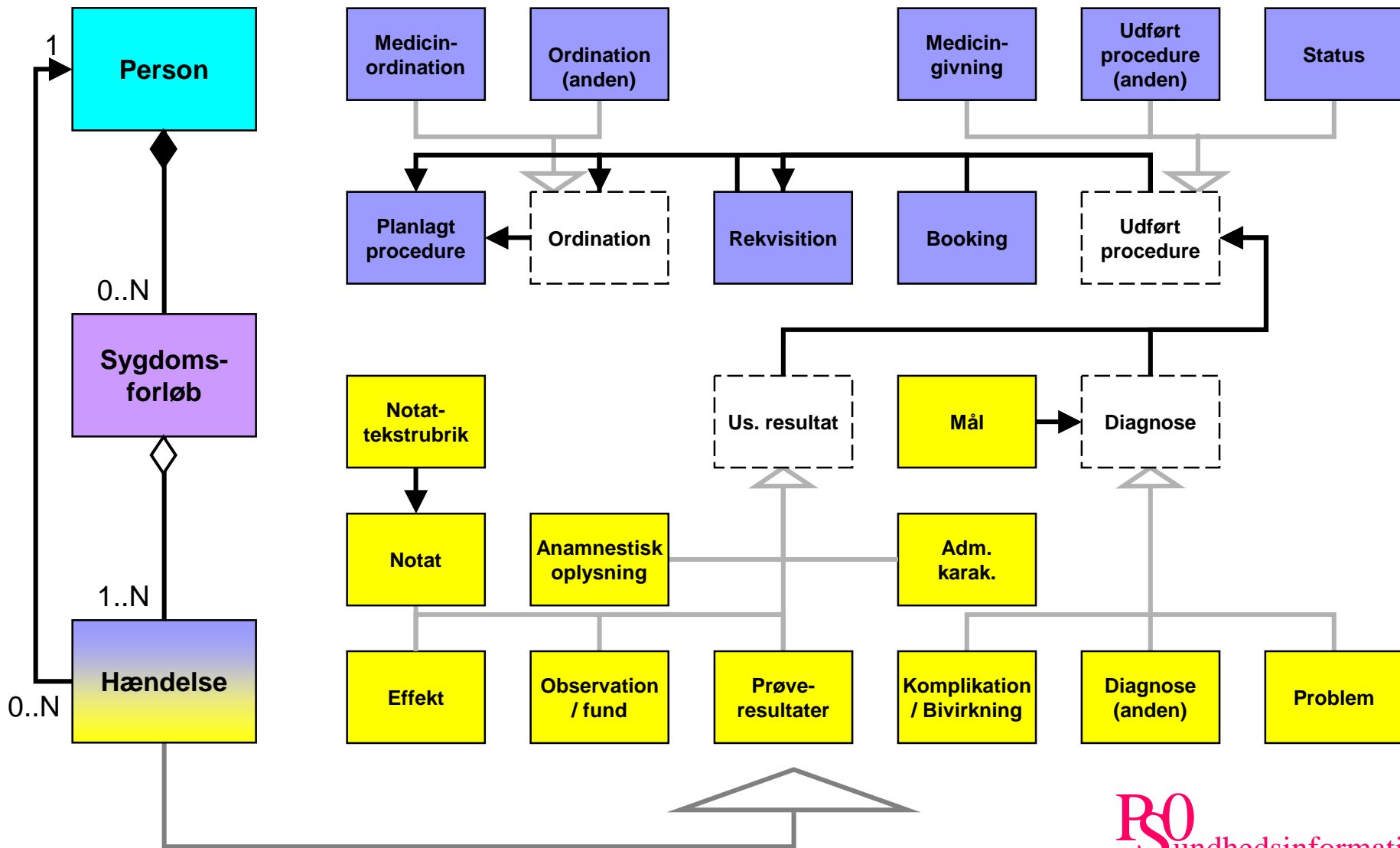
# SUP-modellens princip

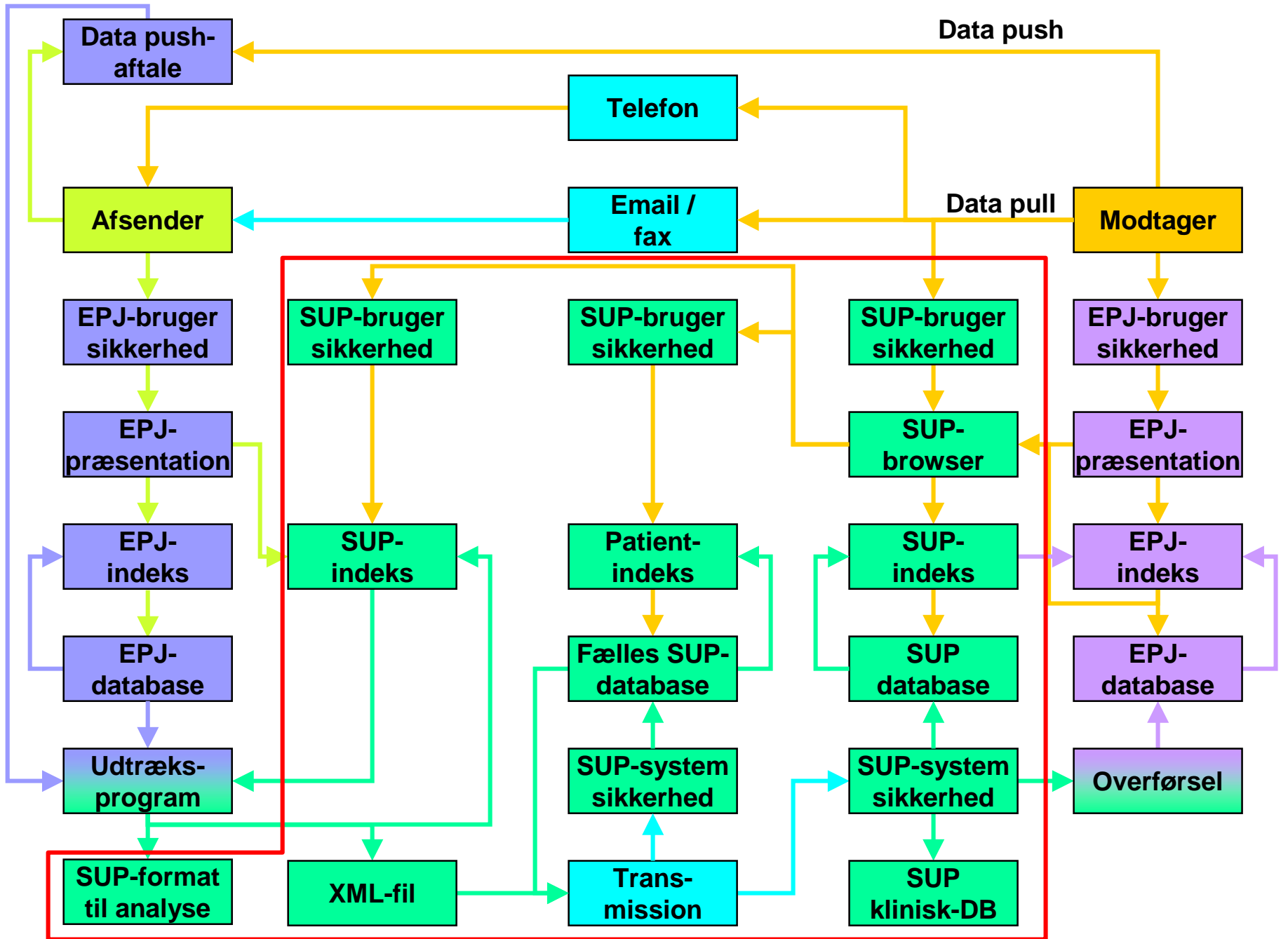
System A

System B



# Samlet begrebsmodel





Amt A

Amt B

6

