



IT- og Telestyrelsen

Ministeriet for Videnskab
Teknologi og Udvikling

OIOXML, XML-komitéens arbejde og igangsatte projekter

Præsentation ved EPJ-Observatoriets konference d. 28. oktober 2003

Ved René Løhde
rel@itst.dk

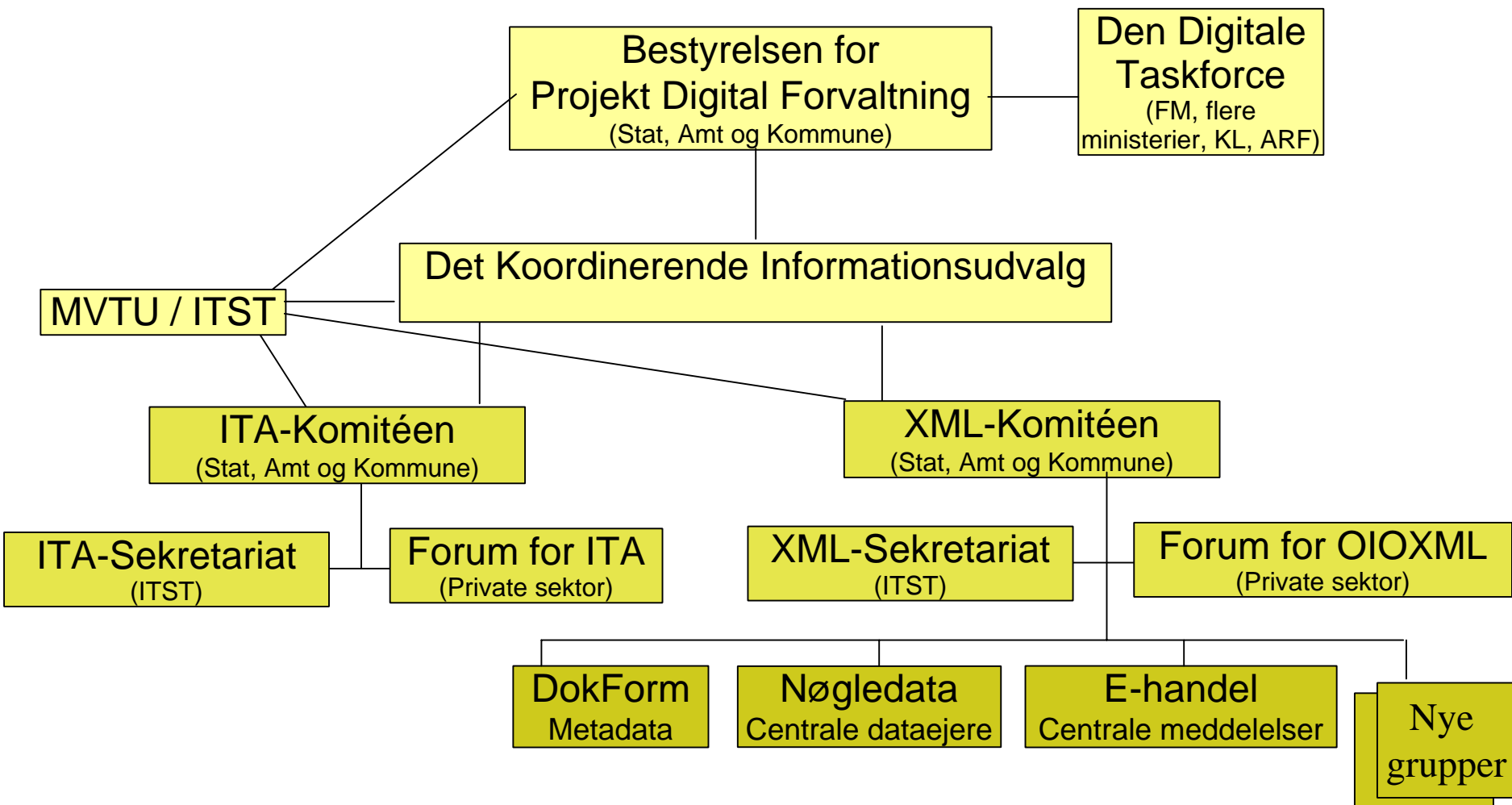


Min dagsorden

- XML-komitéen – På vej ind i en ny fase
- Status på standardiseringsinitiativer
- Status på pilotprojekter
- XML-sekretariatet – Fra projektstart til drift
- Fremtidige tiltag
- Udfordringer for XML-projektet



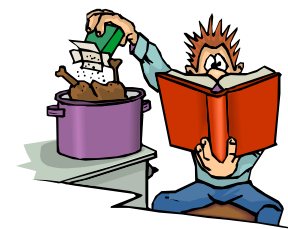
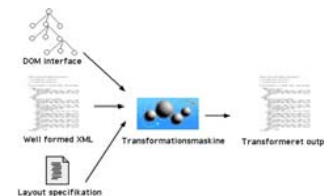
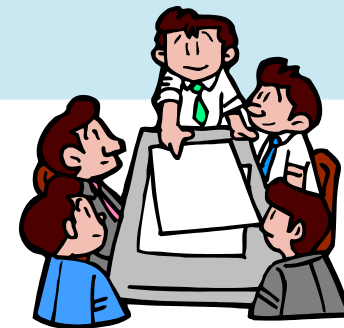
Organisering af ITA/XML-projektet





XML-komitéeen indtil nu

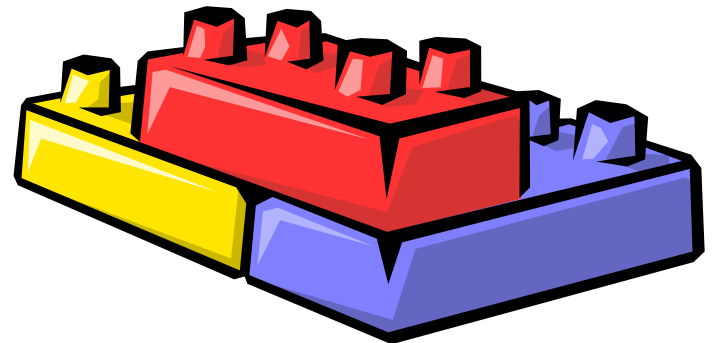
- Sikre fremdrift og koordination i XML-standardiseringen i den offentlige sektor
- Sikre godkendelse af XML Schemaer
- Sikre udvikling af håndbøger, regelsamlinger og vejledninger
- Rådgive om videreudviklingen af Infostrukturbasen





Our datamodel: OIOXML

- Reuse, reuse, reuse
- Core types, elements and value lists (BBIE)
- Composite schemas (ABIE)
- Interfaces
- Namespaces / authority over types and elements





Schema variations in our data model

Interface schema



YYY_AbsenceNotificationInterface.xsd

Composite schemas



XXX_Address.xsd



YYY_Person.xsd

Packages

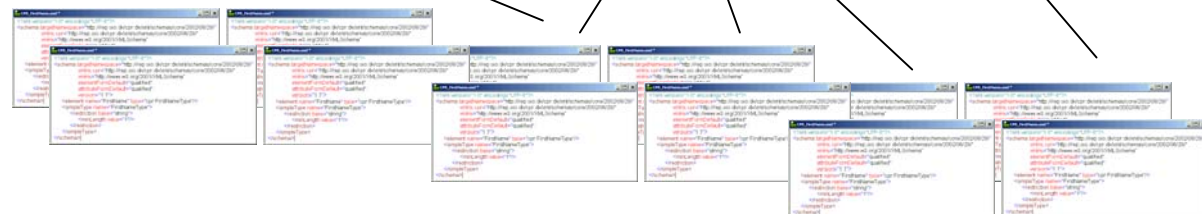


XXX_Package.xsd



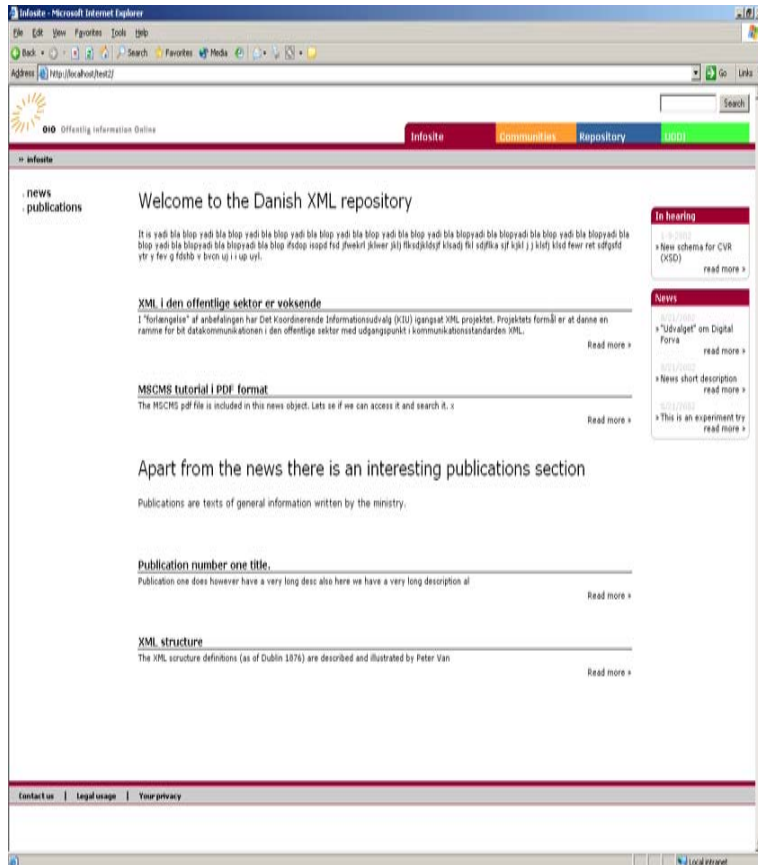
YYY_Package.xsd

Core types and elements





Infostrukturbasen: De 4 værktøjer



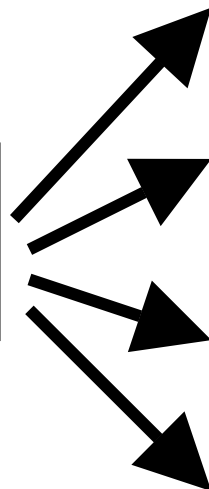
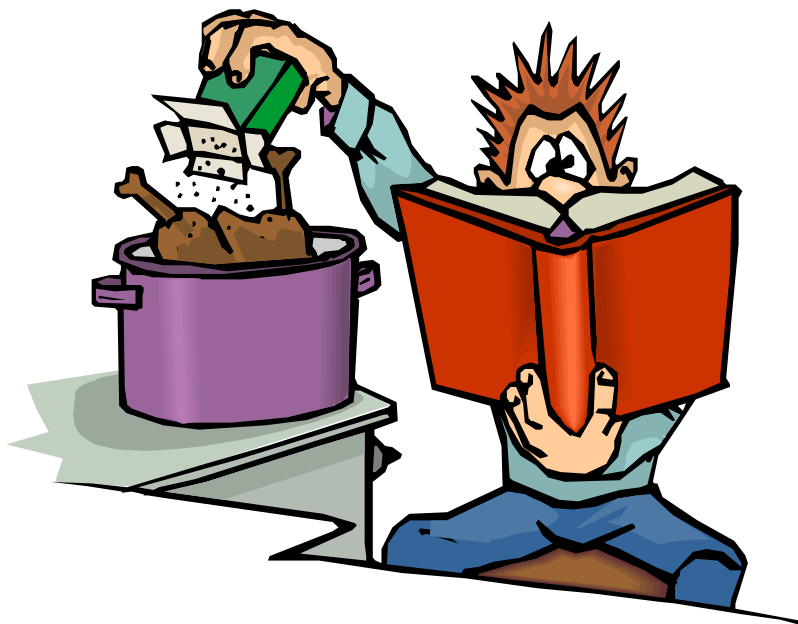
- Infosite
- Community
- Repository
- UDDI

<http://isb.oio.dk>



Infostrukturbasen: De 5 kogeboøger

Implementering af integrationsprojekter
Målgruppe: projektledere



Handbook for Standardization

Målgruppe: domæneeksperter

Modellering af XML Schemaer med UML

Målgruppe: domæneeksperter, systemarkitekter og XML Schema udviklere

XML Schema regelsamlingen

Målgruppe: XML Schema udviklere

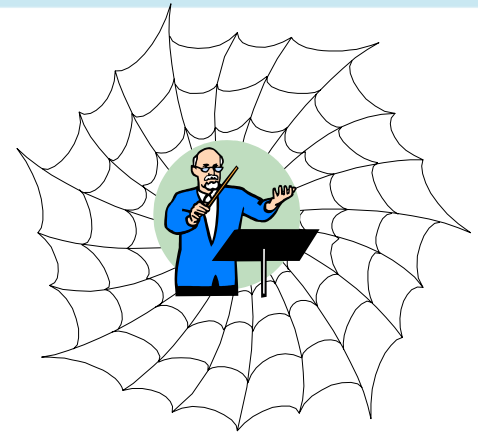
Integration Handbook

Målgruppe: systemarkitekter



XML-sekretariatets rolle

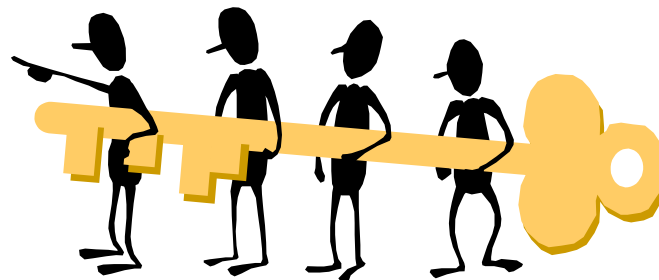
- Servicering af XML-komit  og arbejdsgrupper
- Kvalitetscheck af indsendte schemaer
- Referenceimplementationer
- Udarbejdelse og vedligeholdelse af regelsamlinger og vejledninger
- Internationalt samarbejde
- Markedsf ring, kommunikation
- Dialog med undervisningsinstitutioner
- Rydde alle forhindringer af vejen





Status: Nøgledata-arbejdsgruppen

- Sammensat af centrale offentlige dataejere
- Første leverance af nøgledata i april 2003
- Adresse-varianter
- Person
- Nye sammensatte typer
- Høj prioritet





Status: DokForm-arbejdsgruppen

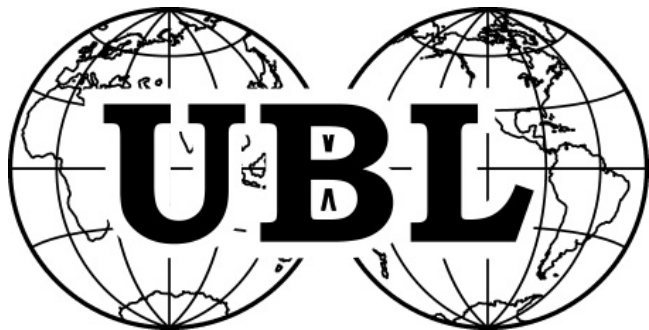
- E-dag / E-følgeseddel
- Strukturerede dokumenter
 - Dagsorden
 - Referat
 - Brev
 - Notat
 - Email
- Arbejde med love, cirkulærer og bekendtgørelser
- OIO Emnesystem og stikordssystem





Status: eHandels-arbejdsgruppen

- Universal Business Language (UBL)
 - Afvikles i ebXML-ramme
- Afprøvning under danske forhold
- Forventes afsluttet i 2003
- Dansk Standard har sekretariatsfunktion





Status: Internationalt samarbejde

- OASIS eGov – founding member
- OASIS UBL
- IDA – arbejdsgruppe med fokus på dokumentformater





Eksempel: Dagpengeindberetning

Anvendes af arbejdsgivere, der
- udbetaler løn/dagpenge efter en § 27-forsikring eller en § 28-aftale
- fortsætter udbetalingen efter 2 ugers sygdom

Modtaget dato

Lønmodtagerens navn og adresse		Identifikation	
		CVR-nr. / SE-nr.	Lønmodtagerens personnummer
		Lønmodtagerens stilling	
		DP 201 Anmodning om dagpenge ved sygdom samt anmeldelse af fravær og evt. anmodning om dagpengerefusion	

1. Lønmodtagerens ansættelsesforhold og fravær

Har lønmodtageren været ansat i mere end 13 uger	<input type="checkbox"/> Nej <input type="checkbox"/> Ja	Hvis nej, anfør ansættelsesdato og antal timer i ansættelsesperioden																					
Dato for sidste arbejdsdag	Har lønmodtageren genoptaget arbejdet <input type="checkbox"/> Nej <input type="checkbox"/> Ja	Hvis ja, anfør dato Skyldes fraværet arbejdsskade <input type="checkbox"/> Nej <input type="checkbox"/> Ja																					
Arbejdstid pr. dag	<table border="1"> <tr> <th>Mandag</th> <th>Tirsdag</th> <th>Onsdag</th> <th>Torsdag</th> <th>Fredag</th> <th>Lørdag</th> <th>Søndag</th> </tr> <tr> <td>Timer</td> <td>Minutter</td> <td>Timer</td> <td>Minutter</td> <td>Timer</td> <td>Minutter</td> <td>Timer</td> </tr> <tr> <td></td> <td></td> <td></td> <td></td> <td></td> <td></td> <td></td> </tr> </table>	Mandag	Tirsdag	Onsdag	Torsdag	Fredag	Lørdag	Søndag	Timer	Minutter	Timer	Minutter	Timer	Minutter	Timer								Gennemsnitligt antal arbejdstimer i de sidste 4 uger
Mandag	Tirsdag	Onsdag	Torsdag	Fredag	Lørdag	Søndag																	
Timer	Minutter	Timer	Minutter	Timer	Minutter	Timer																	
Varierende arbejdstid	Udfyldes kun, hvis lønmodtageren har varierende arbejdstid.																						
Arbejds- turnus	Særskilt opgørelse over det nøjagtige antal arbejdstimer pr. dag i en hel turnusperiode og turnusperiodens længde med angivelse af første og sidste arbejdsdag skal vedlægges.																						
Holddrift mv.	Hvis lønmodtageren arbejder i holddrift, eller hvis den normale overenskomstsmæssige arbejdstid opfyldes ved arbejde i weekender, skal arbejdsskema vedlægges.																						
Særlige ordninger	<input type="checkbox"/> Puljejob <input type="checkbox"/> Jobtræning																						

2. Lønmodtagerens lønforhold (Ekstraordinært overarbejde, feriepenge, ATP, pensionsbidrag og lign. medregnes ikke)

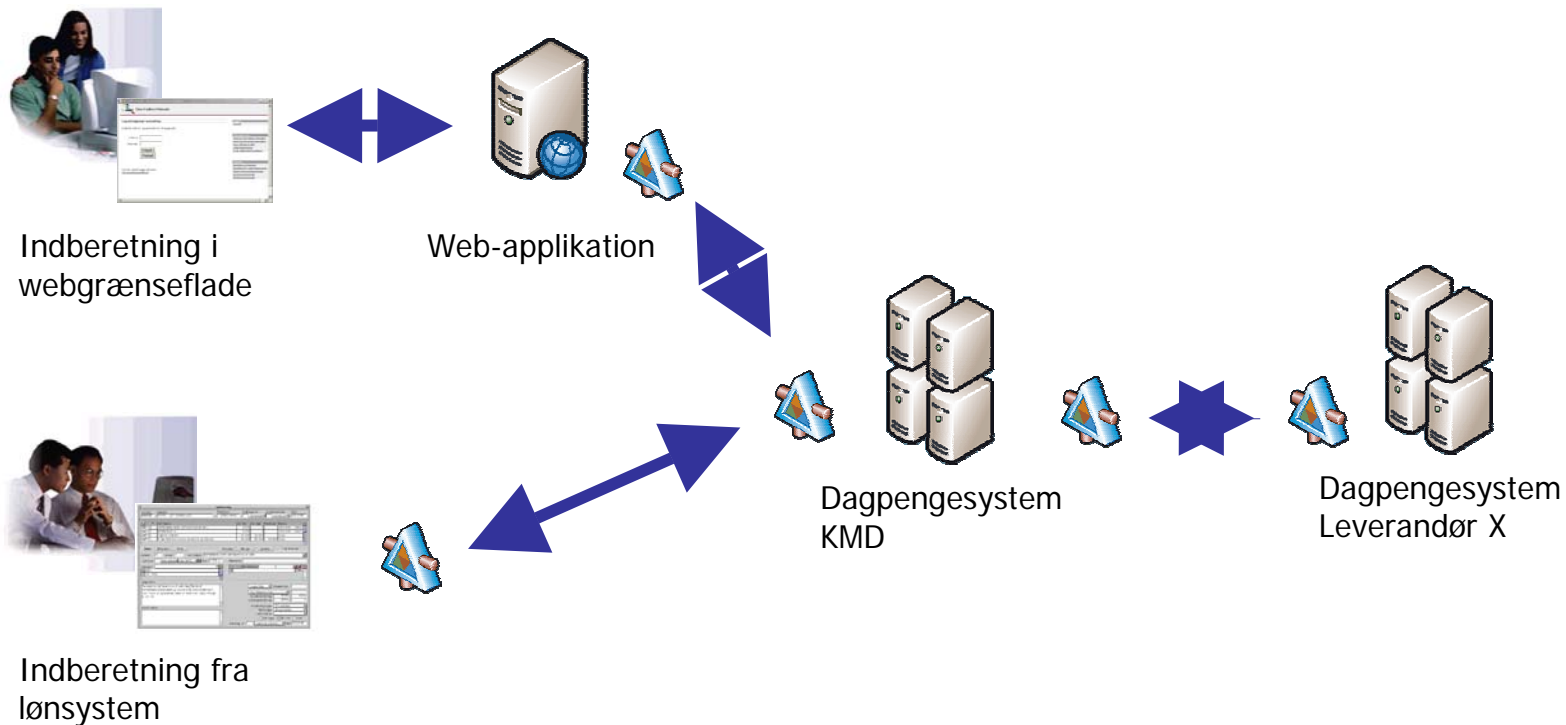
Løn = (Løn + AM-bidrag)	Kun et af felterne udfyldes. Ved arbejdsturnus dog altid Kr. pr. time					
Aktuel løn	Er timelønnen varierende <input type="checkbox"/> Nej <input type="checkbox"/> Ja	Hvis ja, anfør den gennemsnitlige timeløn for de sidste 4 uger før 1. sygedag	Kr. pr. time	Kr. pr. uge	Kr. pr. 14. dag	Kr. pr. måned
Ved refusionsperiodens begyndelse udbetales der løn/dagpenge hver	<input type="checkbox"/> Uge	<input type="checkbox"/> 14. dag	<input type="checkbox"/> Måned	Kr.		

- Lønmodtager: navn og adresse
- CVR-nr
- Personnummer
- Stilling

Flere namespaces



Strategisk brug af XML-baserede grænseflader





Status: Høringer og piloter

Arbejdsmarkesstyrelsen

- Ressourceprofil

Undervisningsministeriet

- Eksamensdatabase

Erhvervs- og Selskabsstyrelsen

- Webreg IUP (oprettelse og ændring af selskaber)

Udlændingestyrelsen

- Udlændingeportal

Erhvervsportalen

- 1200 blanketter. Standardisering af centrale schemaer

Beskæftigelsesministeriet

- Arbejdsmarkedsportal

Kommunernes Landsforening

- Dagpengeindberetning

Banestyrelsen

- Trafikrapportering

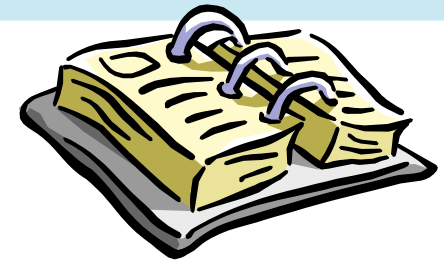
Andre

- Mobil ældrepleje

- Økonomistyrelsen

- OIS – Ejendomsoplysninger EBST

- SBI

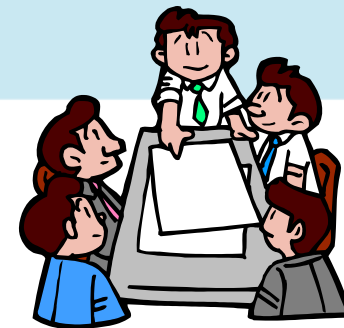


Seneste historik

- 4. marts Lancering af Infostrukturbasen
- 15. maj Workshop om certificering af XML-integrationsspecialister
- 4. juni Erfa-konference for nørder
- 9. juni Forretningsorienteret Erfa-konference
- 12. juni OIOXML standarden gjort til en del af statens IT-politik vedtaget ved regeringsbeslutning
- 23. Oktober XmlKomiteen godkender ny graduering af OIOXML standarden

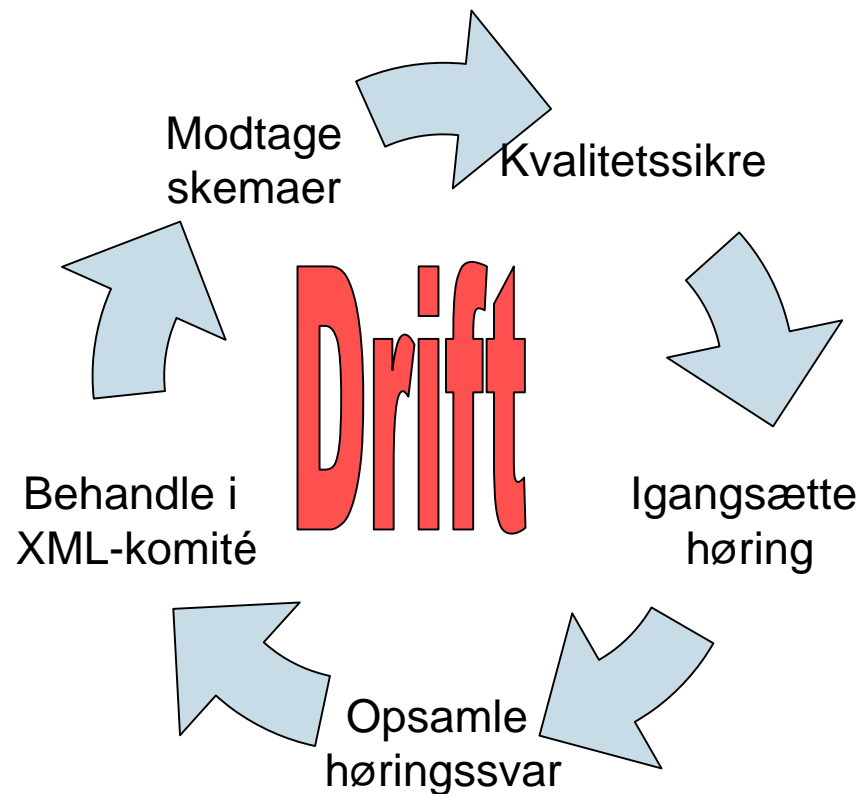


En nykonstitueret XML-komit e: P a vej ind i en ny fase



Alt de tidligere og....

- Sikre overgang til drift
- Udpege og neds ette dom enekomit eer
- Omfavne internationale standarder og indarbejde i referenceprofil
- Sikre koordination med m als etningen for Projekt Digital Forvaltning



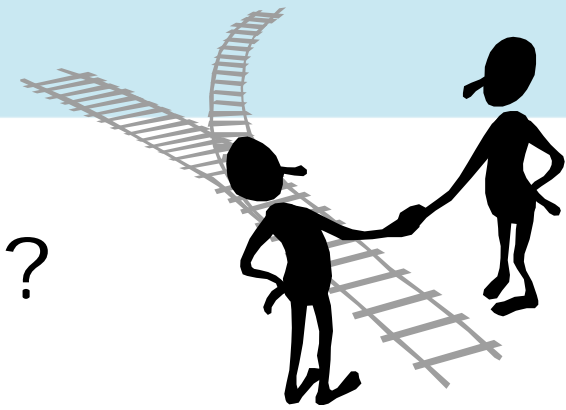


De største udfordringer for ITA/XML-projektet netop nu

- Finde metode til håndtering af de mange domæner / sektorer / myndigheder
 - Vi skal kommunikere og sælge vores paradigme
 - Vi skal "klæde kunderne på"
 - Hvordan defineres grupperinger?

samtidig med at vi skal

- Lave kerneproduktion af høj kvalitet
 - Retningslinier / håndbøger / regelsamlinger
 - Sagsbehandling i forhold til retningslinier
- Sikre at det danske arbejde er konsistent med internationale initiativer
 - Udnytte internationale initiativer som løftestang for nationale mål.
- Afregning for data og services mellem offentlige myndigheder



Hvad skal I tage med hjem?

OIOXML – er en standard for beskrivelse af data og services i den offentlige og private sektor.

XML-komiteén er til for at sikre den nødvendige fremdrift.

XML-sekretariatet er et serviceorgan, der skal demonstrere praksis.

Piloter – langsom start, men første erfaringer er i hus

Hjælp os med at påvirke udviklingen – deltag i standardiseringsarbejdet!



Spørgsmål

www.oio.dk/xml
(XML-projektet)

www.oio.dk/arkitektur
(IT-arkitektur projektet)

lsb.oio.dk
(Infostrukturbasen)

