



# Sammenhængende patientforløb og behov for tværsektoriel informationsdeling i et sundhedscenter

*Ane Friis Bendix*

*Sundhedschef, Frederiksberg Kommune*



## "Klip" fra Sundhedsloven

### § 2

Loven skal opfylde behovet for:

- *let og lige adgang til sundhedsvæsenet*
- *behandling af høj kvalitet*
- *sammenhæng mellem ydelserne*
- *valgfrihed*
- *let adgang til information*
- *et gennemslagsigt sundhedsvæsen*
- *kort ventetid på behandling*



## "Klip" fra Sundhedsloven

### §119

- 1. Kommunalbestyrelsen har ansvaret for ved varetagelsen af kommunens opgaver i forhold til borgerne at skabe rammer for en sund levevis*
- 2. Kommunalbestyrelsen etablerer forebyggende og sundhedsfremmende tilbud til borgerne*
- 3. Regionsrådet tilbyder patientrettet forebyggelse i sygehusvæsenet og i praksissektoren m.v. samt rådgivning m.v. i forhold til kommunernes indsats efter stk. 1 og 2*



"Klip" fra Sundhedsloven

## § 140

*Kommunalbestyrelsen tilbyder vederlagsfri genoptræning til borgere, der efter udskrivning fra sygehus har et lægefagligt begrundet behov for genoptræning*

*(Ambulant ikke-specialiseret genoptræning er en kommunal Opgave)*



"Klip" fra Sundhedsloven

## § 203 - 205

### *Sundhedskoordinationsudvalg*

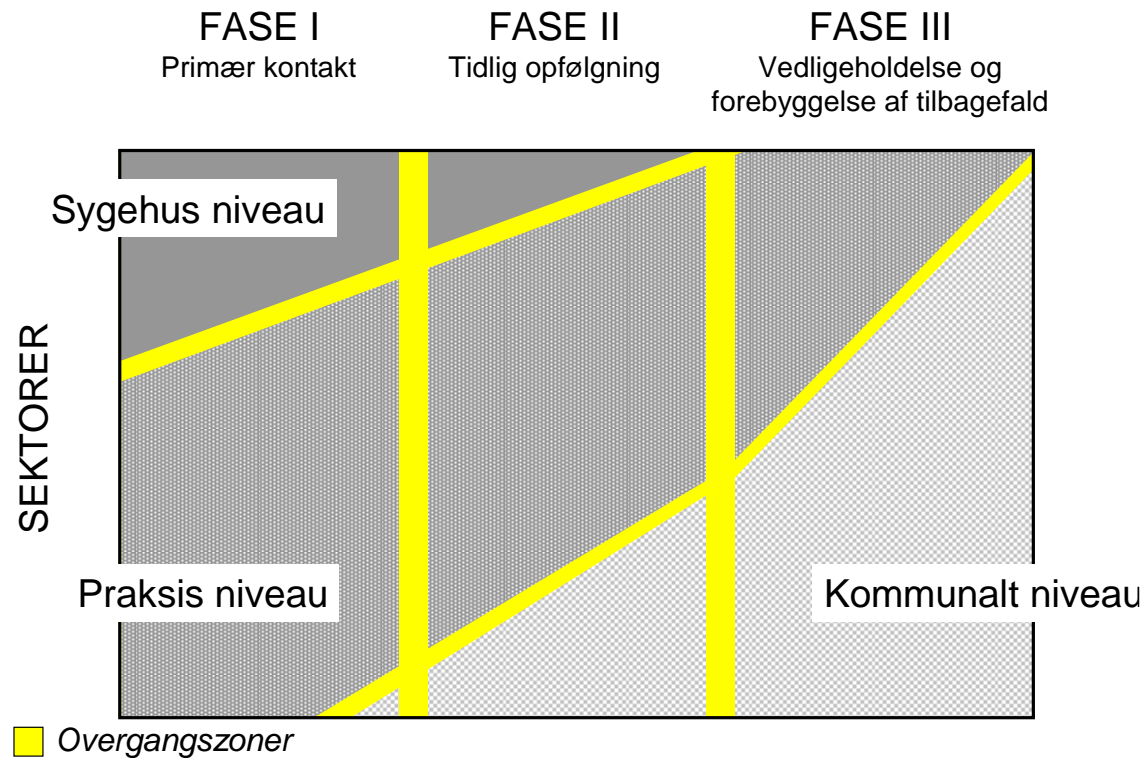
understøtte sammenhængende behandlingsforløb på tværs af det regionale og det kommunale myndighedsansvar

### *Sundhedsaftaler*

bidrager til at sikre sammenhæng og koordination af indsatsen



# De kritiske overgange

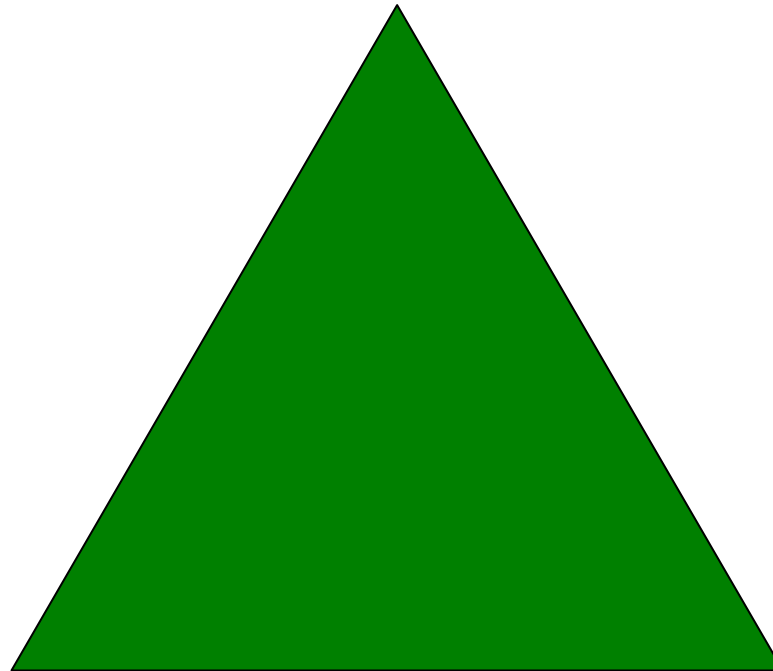


## Patient / borger forløb



REGION / HOSPITAL

KOMMUNE

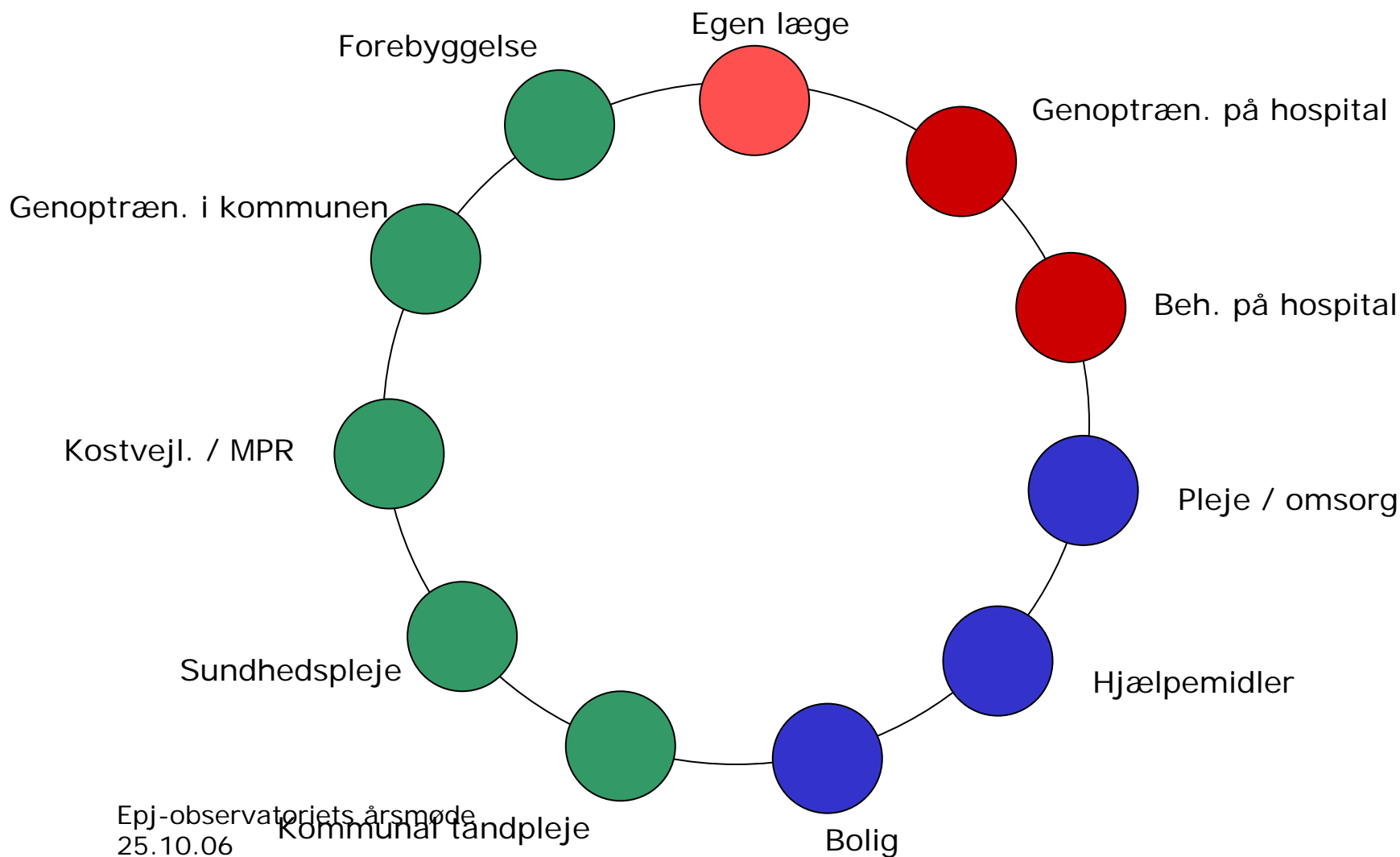


ALMEN PRAKSIS



# Sammenhæng

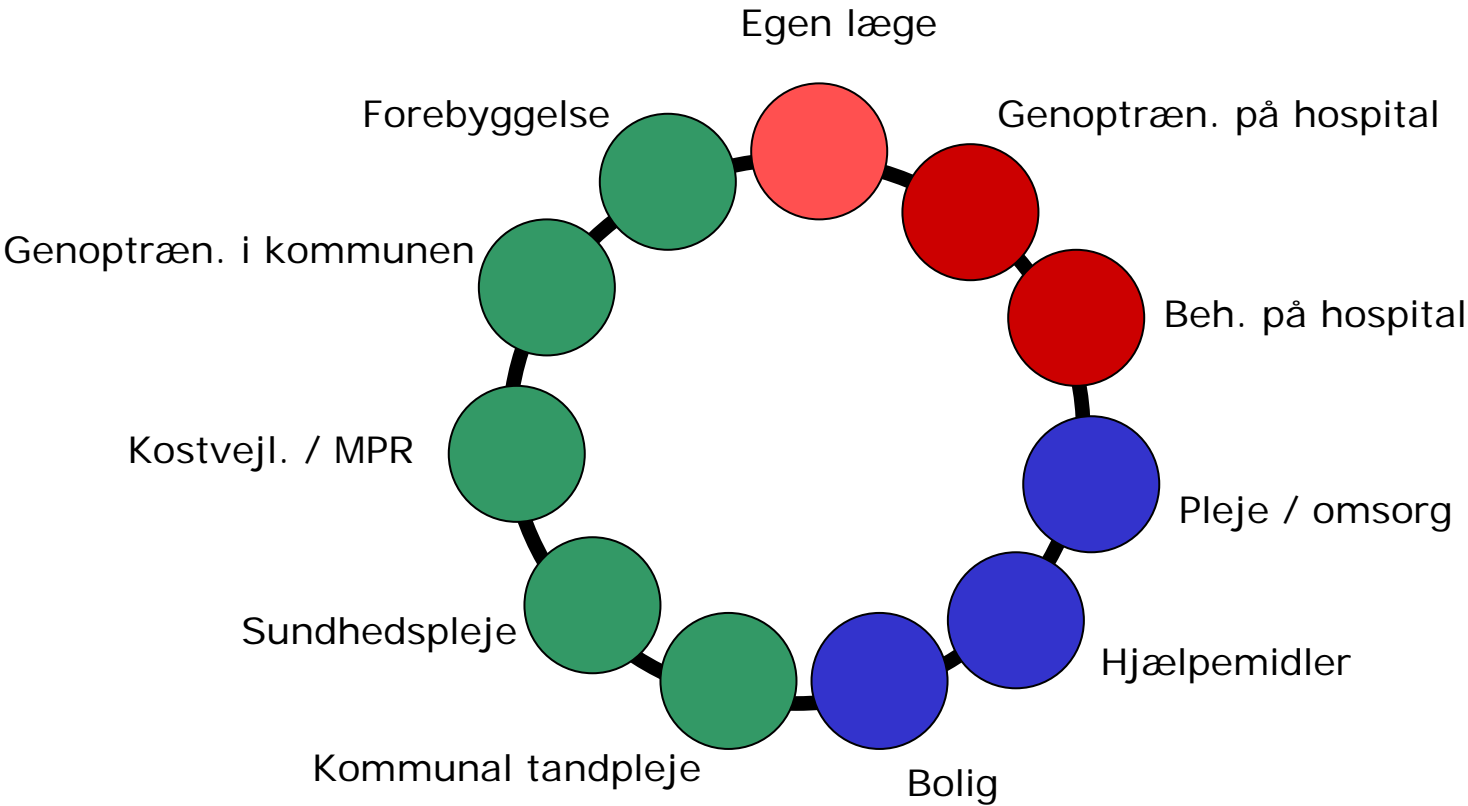
En perlekæde





# Sammenhæng

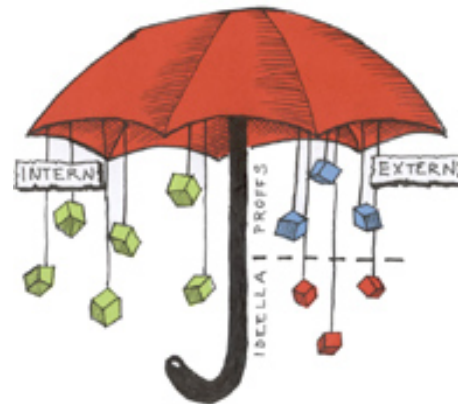
En perlekæde





## Frb. Kommunes **ønsker** på sundhedsområdet

- Fremme og understøtte sammenhæng og kvalitet i den samlede sundhedsindsats på tværs af aktører og sektorer
- Skabe bedre kvalitet og mere effektiv og tværfaglig forebyggelses- og rehabiliteringsindsats
- Udvikle fællesfaglige miljøer på tværs af faggrupper og sektorer
- Forbedre dokumentation og monitorering af indsatsen
- Borgeren skal ikke opleve grænseflader mellem aktører

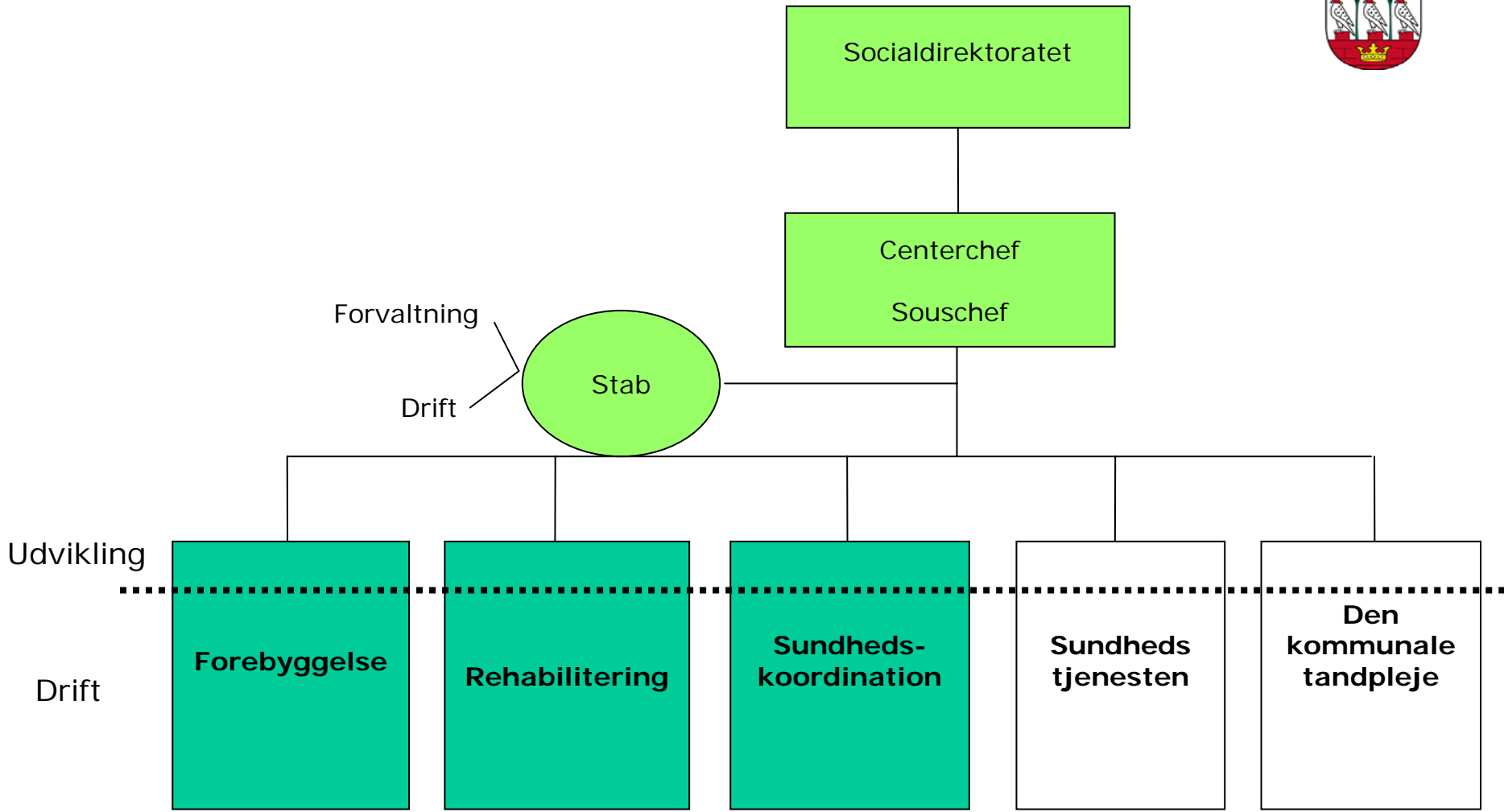


Frederiksberg Sundhedscenter som  
"paraply" for hele sundhedsområdet i  
kommunen



# Organisationsdiagram

## Frederiksberg Sundhedscenter





# Forebyggelsesenheden

- ➔ Forebyggende hjemmebesøg
- ➔ Motion på recept / motionsrådgivning / ældremotion
- ➔ Diabetes projekt
- ➔ Børn – unge indsats
- ➔ Rygestop
- ➔ Kostvejledning
- ➔ Indsats mod seksuelt overførte sygdomme

**Dokumentationsredskaber: Rambøll Care**  
**Novax**  
**Egne systemer (IT og papir)**



# Rehabiliteringsenheden

- ➡ Genoptræning – ambulant, hjemmetræning, plejehjeme
- ➡ Tværfaglige rehabiliteringstilbud til kronikere
- ➡ Demens (udredning og behandling)
- ➡ Diætist vejledning

**Dokumentationsredskaber:**

**Rambøll Care**

**Novax**

**Egne systemer (IT og papir)**

# Sundhedskoordination



## Sundhedskoordinatorer

Følge den enkelte patient på rejsen gennem sundhedssystemet



### Primærsektor

Kommunale  
sociale ydelser



### Primærsektor

Kommunale  
sundhedsydelser



### Praksissektor

- Læger
- Speciallæger
- Fysioterapeuter
- Tandlæge



### Sekundær sektor

H:S  
Fremmede sygehuse

## Understøttende koordination, Vidensdeling, Kvalitetssikring

Udvikling af samarbejde på tværs af sektorerne.

En opgave for centerledelsen i samarbejdsorganer med øvrige aktører (H:S, praksissektor)

**Dokumentationsredskaber: Novax**  
**Egne systemer (IT og papir)**



# Sundhedstjenesten

- ➡ Sundhedsplejen
  - ➡ Indsats overfor nybagte børnefamilier
  - ➡ Ind- og udskolingsundersøgelser
  - ➡ Oplysning og rådgivning
- ➡ Børne – unge lægen
  - ➡ Ind- og udskolingsundersøgelser
  - ➡ Oplysning og rådgivning

**Dokumentationsredskaber: Novax  
(Egne systemer)**



# Den kommunale tandpleje

➡ Børne – unge tandplejen

➡ Omsorgstændplejen

**Dokumentationsredskaber:**

**DSI - Tand**



De "systemer" vi arbejder i er således:

- ➡ Rambøll Care
- ➡ Novax
- ➡ DSI - Tand
- ➡ "Egne" elektroniske journaler
- ➡ "Egne" papir journaler

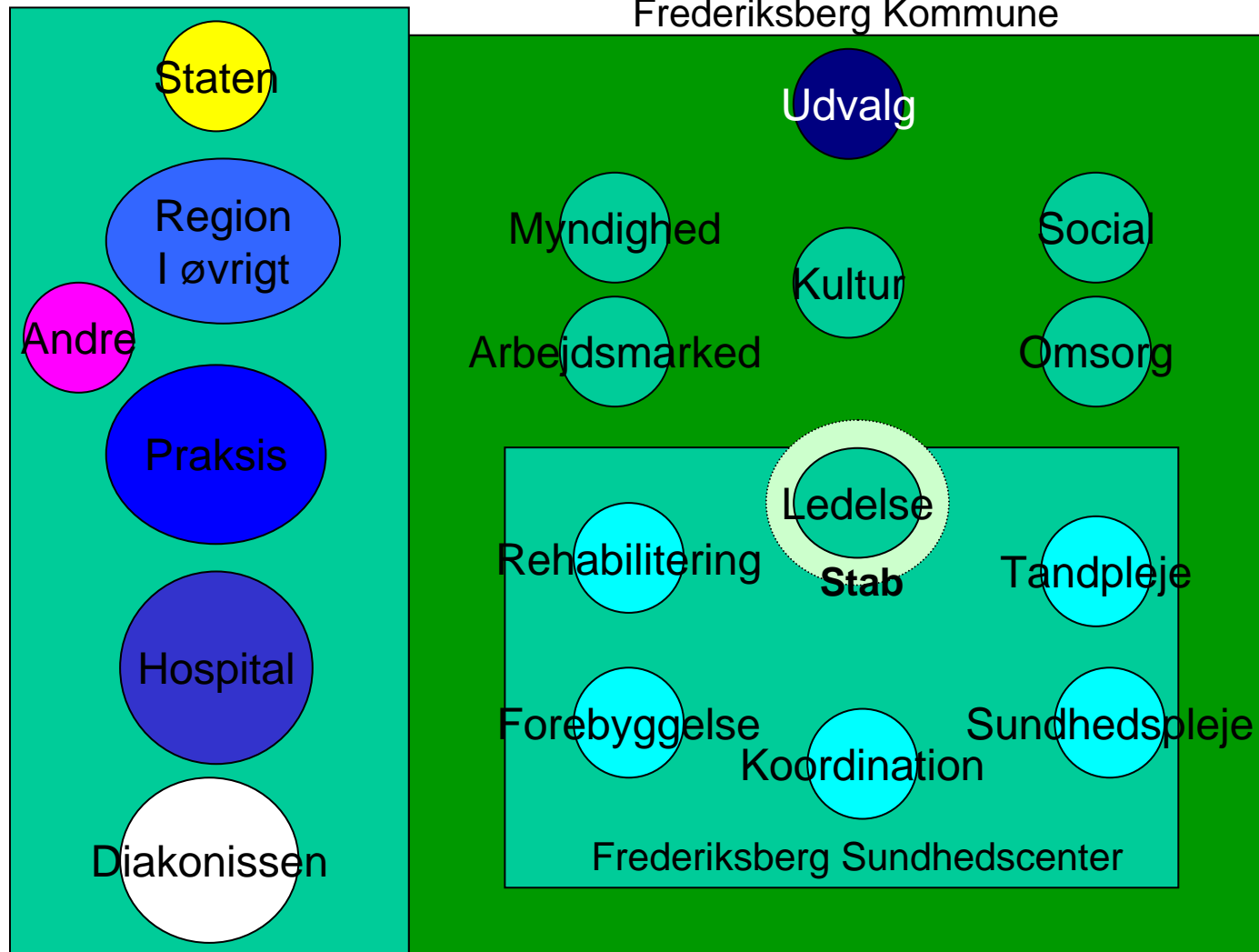
# Sundhedslandskabet

F R E D E R I K S B E R G

K O M M U N E



Frederiksberg Kommune





## Sundhedsaftaler

Krav:

- ➡ beskrivelse af arbejdsdelingen
- ➡ koordinering af indsats og sikring af kommunikation
- ➡ planlægning og styring af kapacitet
- ➡ udvikling og kvalitetssikring af den tværgående indsats
- ➡ opfølgning på aftalerne



## Tværasektorielle data

- Patient / borger oplysninger til behandlingsforløb
- Oplysninger til brug for styring af
  - kapacitet
  - kvalitet
  - effekt
- Evt. oplysninger til brug i projekter



I arbejdet med **sundhedsaftalerne** må det sikres at

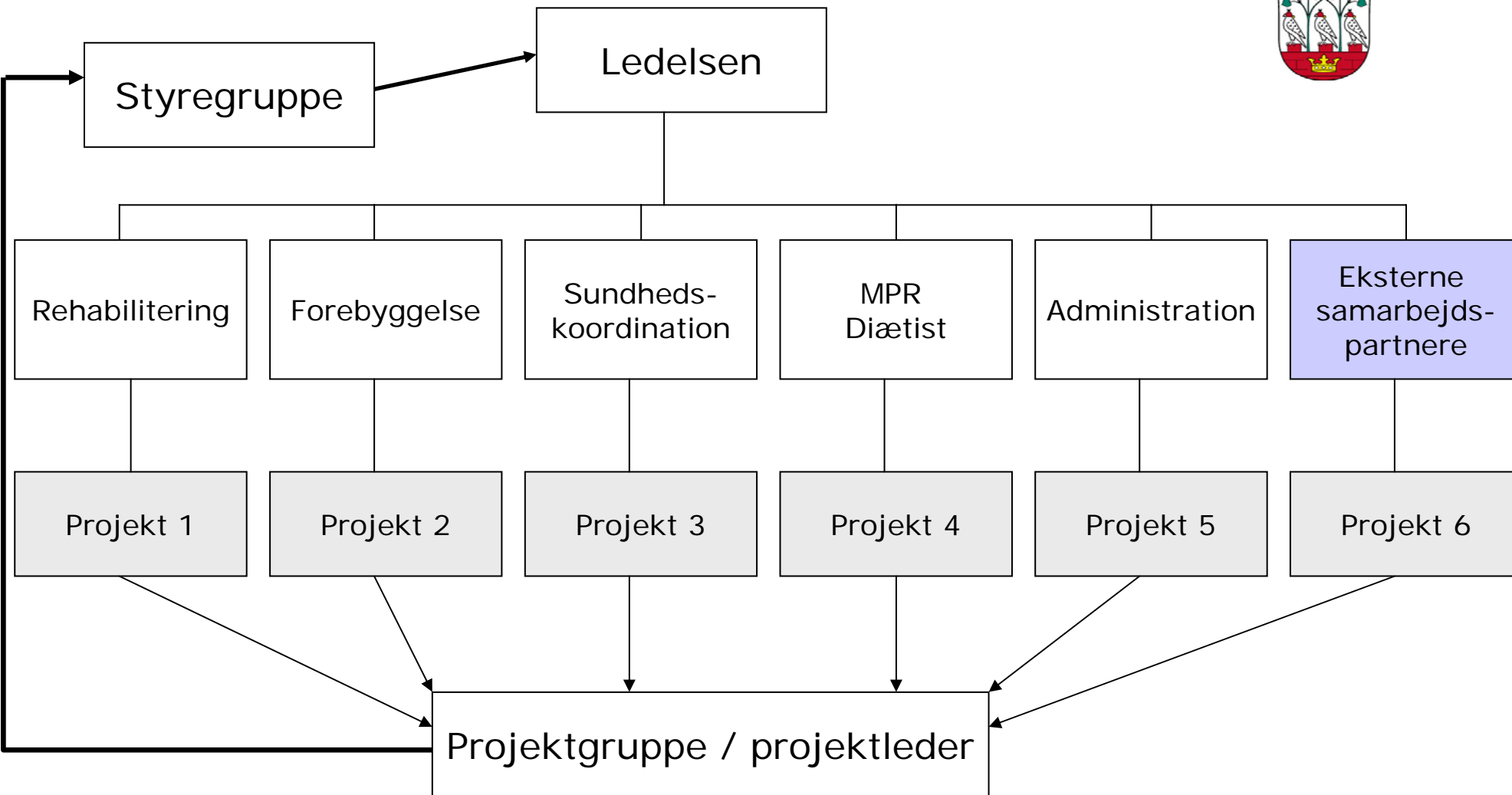
- ➡ der sker en analyse af de IT platforme, de tre parter arbejder i
- ➡ der efterfølgende udarbejdes en tværsektoriel strategi for elektronisk kommunikation af relevante data



## Eksempler på **IT-projekter** i Socialdirektoratet:

- ➡ Elektronisk receptfornyelse
- ➡ Elektronisk henvisning og epikrise  
ml. sundhedscentret og almen praksis
- ➡ Kommunikation ml. ældreområdet og praksissektoren
- ➡ Personlig elektronisk medicinprofil i RC
- ➡ Elektronisk dokumentation af genoptræningen

# IT-strategisk udvikling i Sundhedscentret





EPJ udviklingen har budt på udfordringer  
der har overrasket

Kommunernes IT udvikling vil byde på  
udfordringer der vil overraske



EPJ udviklingen har budt på udfordringer  
der har overrasket

Kommunernes IT udvikling vil byde på  
udfordringer der vil overraske

EPJ – i et vadested

Kommunerne "vader" med